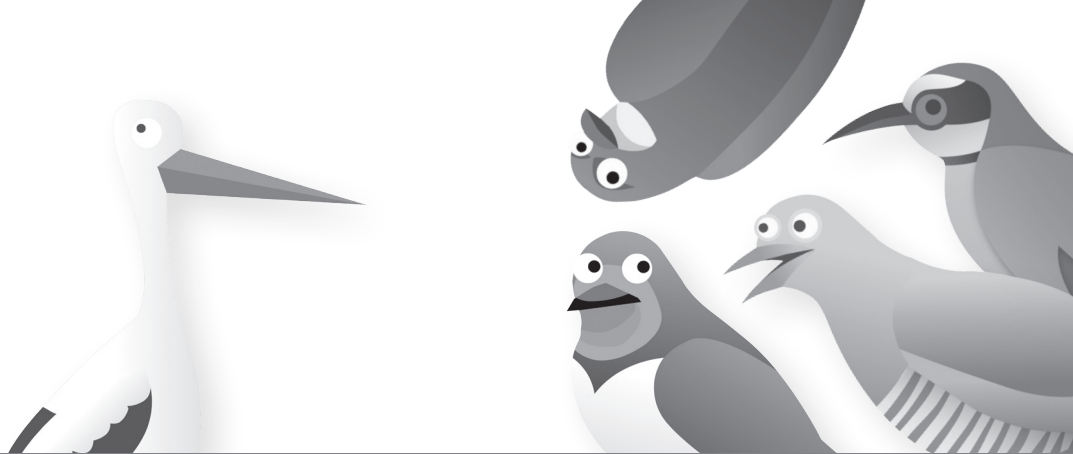


Čáp bílý

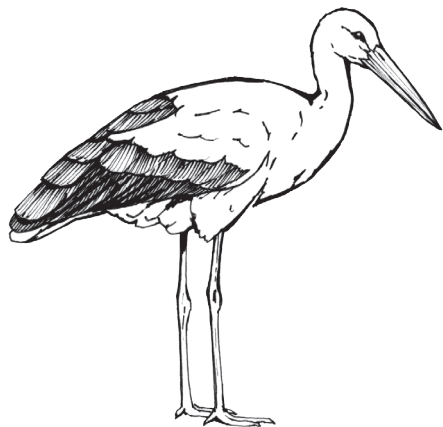
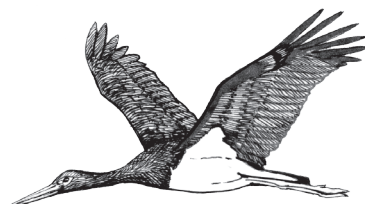


Nazdar děti, budu stručný. Jsem nemluva. Umím jen klapat zobákem a syčet. Stejně toho o mne víte dost. Však mne znáte od malička. Někteří rodiče se na mne vymlouvají, když nechtějí dětem pravdivě zodpovědět otázku „Jak přicházejí děti na svět?“. Vaši to snad nebyli. Já nosím leda žáby, ryby, ještěrky, myši, ... To podstatné o mně vyštěkal Baryk v jedné knížce. Tu jste jistě četly. Neřekl však, že se mi s vámi těžko žije. Chápu, chcete si svítit, mrazit zmrzlinu a dívat se na televizi. Ale proč já si mám pálit křídla o ty vaše dráty? Chcete jíst šunku a bifteky. Většinu úrody proto spotřebují vaše domácí zvířata. Ale proč já mám kvůli tomu přijít o podmáčené louky a jíst otrávené hraboše?

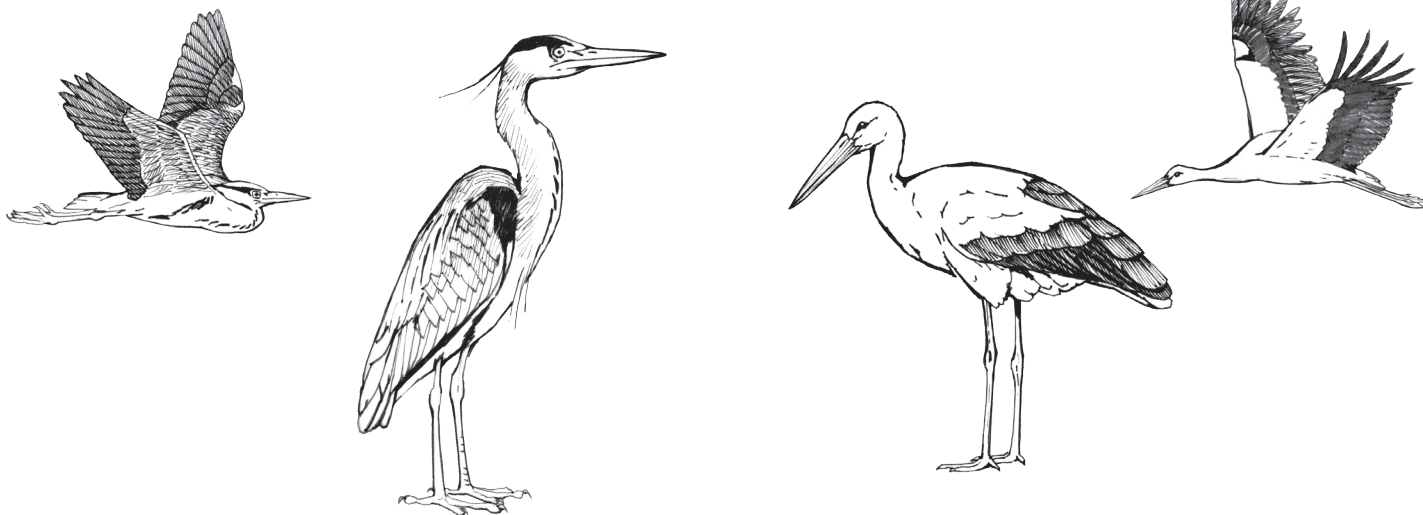
Baryk má pravdu, když tvrdí, že svět je nejhezčí, když na něm žijeme všichni. A tak nebuďte vy lidé hamižníci a nechtějte zastavět celou krajinu supermarkety a silnicemi. Nechte tu i dost místa pro žáby, myši, krtky, srnce, ... a čápy.

Vzpomeňte si na to, až zas budete hrát hru *Pan čáp ztratil čepičku, měla barvu barvičku*. A víte co, ty barvičky se vám budou hodit hned.

1) Víš, kde žiji? K mojí siluetě dokresli vhodné okolí. Jen pozor, nespleť si mne s mým příbuzným, čápem černým.



2) Dokážeš mne rozlišit také od volavky? Je to důležité. Obýváme stejné prostředí.





Které znaky máme společné?

.....

.....

Kterými nápadnými znaky se lišíme? Zapiš si jen ty nejnápadnější rozdíly na našich siluetách, které jsou při pozorování v přírodě důležité.

| čáp bílý | volavka popelavá |
|---|---|
|  |  |

3) Víš, čím se živím?

Vyhledej a vyškrtej slova označující potravu. Jsou psána pouze ve vodorovném či svislém směru, obousměrně. Začni v levém horním rohu a další písmeno hledej ve vodorovném či svislém směru. Po vyškrtníí mojí potravu slož ze zbylých písmen čtených popořadě tajenku. Prozradí Ti jedno z lidových jmen pro čápa bílého. Zkus odhadnout, jak k němu přišel a co znamená.

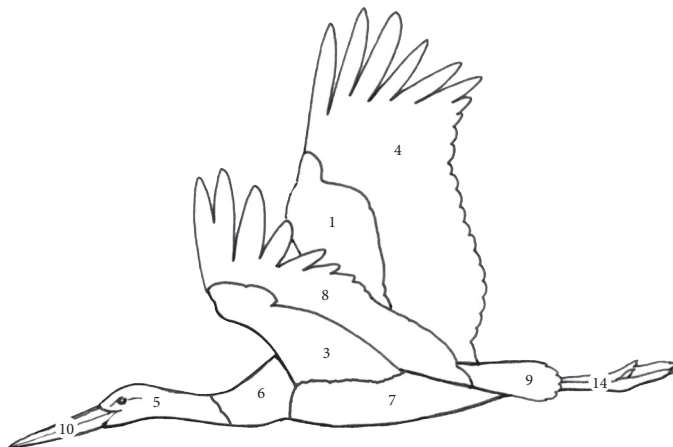
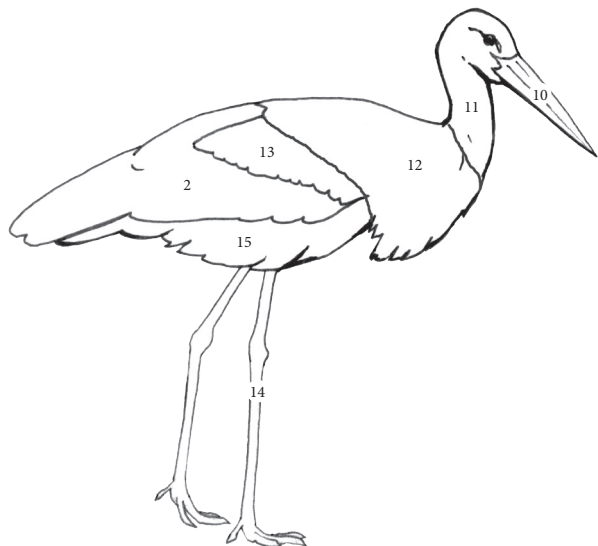
| | | | | | |
|---|---|---|---|---|---|
| S | K | A | N | U | Ž |
| K | O | K | M | V | O |
| A | R | H | A | K | O |
| B | T | A | P | R | L |
| O | Š | K | R | N | Í |

4) V siluetách vyčerni plochy označené číslicí s pravdivým tvrzením

1 – stálý | **2** – tažný | **3** – potulný | **4** – ohrožený | **5** – vyhynulý | **6** – přemnožený, nevztahuje se na něj zákonná ochrana |
7 – lesní pták | **8** – pták mokřadů a okolí vod | **9** – stepní pták

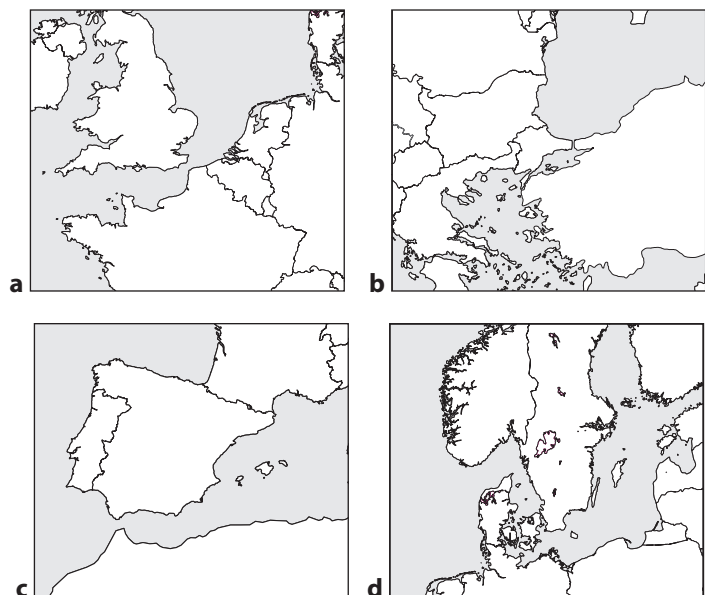
V siluetách vybarvi červeně plochy označené číslicí s pravdivým tvrzením

10 – krmivý | **11** – nekrmivý | **12** – dravec | **13** – pěvec | **14** – brodivý | **15** – hrabavý



5) Až se mi podaří odchovat mláďata, vrátím se do zimoviště v Africe

Cestu znám. Letím přes:



Vybarvi oblast mého zimoviště



Ani k tomu nepotřebuji žádné mapy, kompas, dopravní prostředky a cestovní doklady. Orientuji se podle

- | | | | |
|-----------------------|-------------------------------|-------------------------------|--------------------------------|
| a) GPS | c) směru větru | e) Slunce | g) zemské přitažlivosti |
| b) toku Dunaje | d) zemského magnetismu | f) hraničních přechodů | h) jinak... |

Mým jediným cestovním dokladem může být hliníkový kroužek. Na kroužku je vyraženo označení kroužkovací stanice a číslo, které je jedinečné.

Kroužkovací stanice v České republice používá kroužky s označením

a) Czechringing

b) Kroužkovací stanice Prague

c) N. MUSEUM PRAHA

Při cestě

a) nejím a nespím

b) dávám pozor na své děti a učím je cestu

c) dávám pozor na střelce

d) zhubnu

e) zastavuji se na svačinu

d) sleduji vývoj počasí

6) Ornitologičtí smajlíci – ohodnoť následující situace a podle toho dokresli smajlíky:

Pokud situace čápy ohrožuje, dokresli červeného ☹️. Nesouvisí-li situace se životem čápů a nebo nemá na život čápů podstatný vliv, bude smajlík modrý 😊. Všechno to, co přispívá k ochraně čápů označ zeleným 😊.

Bourání vysokých komínů

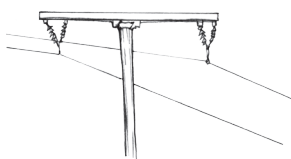
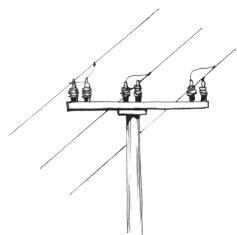
Lodní doprava

Zachování podmáčených luk

Zimní přikrmování

Chemizace zemědělství

Budování hnízdních podložek



Hloubení tůňek pro obojživelníky

Meliorace v krajině

Vyvěšování budek

Kácení mohutných starých stromů

7) Přečti si následující příběh a zodpověz otázky pod ním:

Kryštof, Pepa a Věrka s Magdou ze skautského oddílu Ostržizi objevili na poli nedaleko místního rybníka čápa bílého sedícího na zemi. Když k němu přicházeli, pokusil se zvednout, ale marně. Pak už jen odevzdaně ležel v nepřírozené poloze. Rozpačitě nad ním stáli a dohadovali se, jaká je příčina této ptačí tragédie a co by měli podniknout.

„Ten se přiotrávil“, tvrdil Pepa. „To jako myslíš, že si u rybníka nacpal břicho jedovatýma ropuchama, dolítl sem a tady je mu špatně“, smála se Věrka. Pepy se ten smích dotknul a zamračene opáčil, že zrovna takhle to nemyslel a ať tedy Věrka navrhne jiný důvod.

„Já vím, ty jsi mysl, že tu zemědělci ošetřili pole pesticidy proti hrabošům a on se jimi chudák otrávil“, dodala Věrka na usmířenou. Magda a Kryštof mezitím čápa opatrně prohlíželi ze všech stran. „Je zraněný, má popálené křídlo a nohu!“, oznámili kamarádům.

„Takový nesmysl, o co by se popálil“, pochyboval Pepa. „Kams dal oči, Pepo, přece o elektrické vedení, pod kterým stojíme“, pustila se do Pepy Věrka. „Přestaňte se hádat, je potřeba jednat“, ukončil diskusi Kryštof a navrhnul, že ho odnesou na dvorek ke klubovně a pokusí se ho vyléčit. „Není ještě jiné možné řešení?“, zeptala se Magda.

Jak by kamarádi měli správně v takovéto situaci postupovat?

.....

Jaký argument máš pro své tvrzení?

.....