



## 43. ROČNÍK SOUTĚŽE „ZLATÁ SRNČÍ TROFEJ“

### NÁRODNÍ KOLO Jizbice 2013 kategorie „A“

Jméno a příjmení:.....

Absolvovaná třída školní docházky:.....

Body dosažené v teoretické části:.....

Body dosažené v praktické části:.....

Body celkem:.....

Pořadí:.....

---

1. V letošním roce (2013) slaví ČMMJ výročí založení první jednotné myslivecké organizace na našem území. Kolikáté?

- a) sté
- b) devadesáté
- c) stodesáté

2. Lovecké právo je:

- a) Právo na jedlé vnitřnosti ulovené zvěře
- b) Právo a povinnost zvěř chránit, cílevědomě chovat, lovit, přivlastňovat si ulovenou i nalezenou uhynulou zvěř a taktéž právo na nalezené shozy paroží
- c) Právo lovce na zvěřinu a trofej

3. Patronem myslivců je:

- a) Sv. Diana
- b) Sv. Petr
- c) Sv. Václav

4. Mezi legendy lovecké hudby patří:

- a) Jaroslav Palas
- b) Josef Suk
- c) Josef Selement



**5. Zejk je:**

- a) Zadní prst pařátu dravců
- b) Mysliveckou mluvou ocas dravců
- c) Hluboký zubovitý vrub v horní části zobáku sokolovitých dravců

**6. Jednatel ČMMJ je:**

- a) Jaroslav Kostečka
- b) Jaroslav Palas
- c) Jaroslav Vrchlický

**7. Jezevec lesní patří mezi šelmy:**

- a) psovité
- b) kočkovité
- c) lasicovité

**8. Kruhová leč se používá při lovu:**

- a) Zajíců v polní honitbě
- b) Černé zvěře v lesní honitbě
- c) Bažantů v hustém porostu, který nelze prohnat psy

**9. Lovecký upotřebitelný pes:**

- a) Musí mít tetování ve slechu a nemusí být uznaný FCI
- b) Musí být uznaný FCI, mít průkaz původu a mít složenou zkoušku z výkonu
- c) Může být uznaný jakoukoliv kynologickou organizací a musí mít tetování

**10. Jezevec lesní (v ČR):**

- a) Je chráněný
- b) Se loví celoročně jako liška
- c) Se loví od 1. 10. do 30. 11.

**11. Tříští rozumíme:**

- a) Ustřelenou rostlinu nalezenou na nástřelu
- b) Kousky kostí nacházejících se na nástřelu
- c) Kousek srsti na nástřelu

**12. Je zakázáno nahánět spárkatou zvěř pomocí psů:**

- a) V kohoutku menších než 50 cm
- b) V kohoutku menších než 55 cm
- c) V kohoutku vyšších než 55cm

**13. Co je exteriér u psa?**

- a) Jiným slovem temperament posuzovaný na zkouškách z výkonu
- b) Vzhled
- c) Teriér, který přerostl a již se nedá používat jako norník

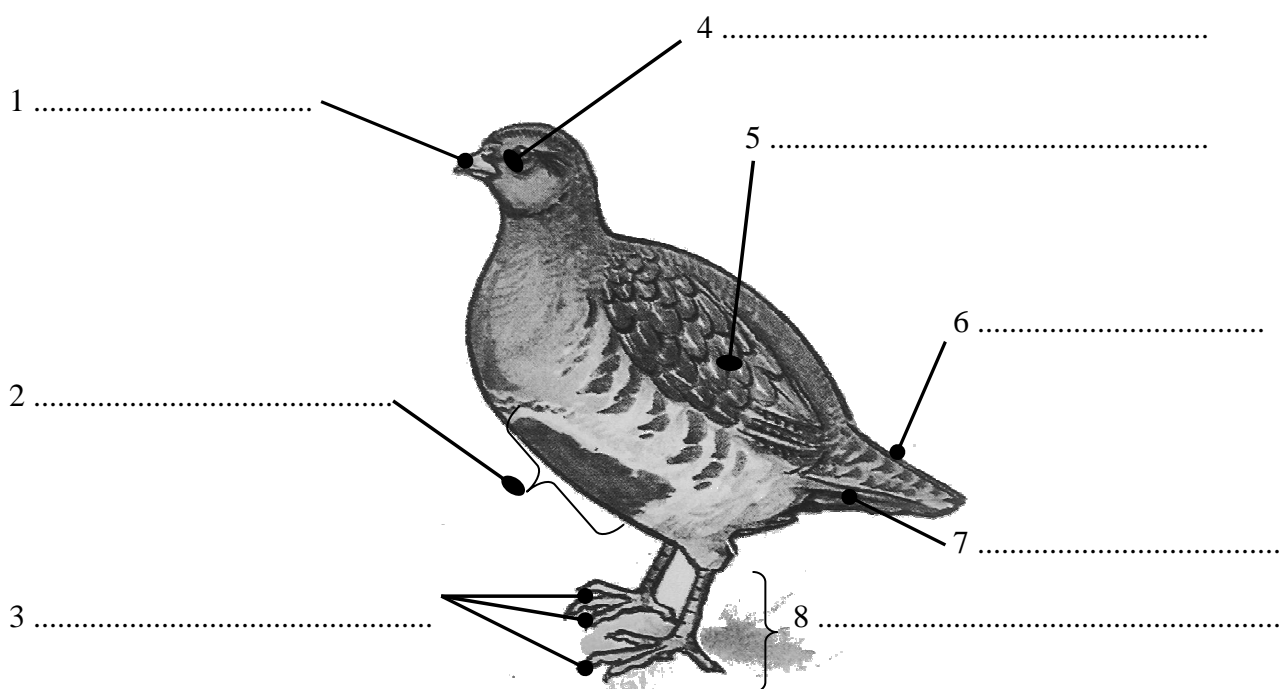
**14. V oboře lze zvěř:**

- a) Lovit odstřelem jen v době, kdy má trofej
- b) Celoročně lovit odchytem i odstřelem
- c) Celoročně lovit pouze odchytem, odstřel lze provádět jen v době jako ve volnosti

**15. Kolouch je mládě:**

- a) Srnce
- b) Veškeré zvěře spárkaté parohaté
- c) Jelena

**16. Urči co je na obrázku ..... a popiš mysliveckou mluvou:**



**17. Erdelteriér:**

- a) Se smí v lovecké praxi používat jen při norování
- b) Není uznaný FCI a nesmí se používat jako lovecký pes
- c) Se používá v lovecké praxi (ne však pro práci v noře)

**17. Co v označení náboje 8x64 S znamená číslo 64?**

- d) Hmotnost střely v setinách libry
- e) Délku nábojnice
- f) Rok vzniku ráže (1964)

**18. Červen je měsícem:**

- a) lesů
- b) střelectví
- c) myslivosti

**19. Je myslivost v ČR zapsána na seznamu nehmotného kulturního dědictví České republiky?**

- a) Ano, od roku 2011
- b) Není
- c) Ano, od roku 1923



**20. Myslivecké označení pro skupinu spárkaté zvěře je:**

- a) stádo
- b) hejno
- c) tlupa

**21. Mufloní zvěř ke svému životu nutně potřebuje:**

- a) Tvrdé skalnaté podloží
- b) Měkký (nejlépe bahnitý) terén
- c) Rozmanitou zemědělsky obhospodařovanou krajinu

**22. K veterinárnímu vyšetření se povinně předkládá:**

- a) Každá ulovená liška (může být i stažená)
- b) Vzorek z každého uloveného kusu černé zvěře
- c) Každý desátý ulovený zajíc

**23. Normovaný stav zvěře je:**

- a) Stav, na kterém musí zvěř být v létě po kladení mlád'at
- b) Nejvýše přípustný jarní stav, který odpovídá kvalitě prostředí a úživnosti honitby
- c) Stav, při kterém zvěř vykazuje běžné známky chování ve volné přírodě

**24. Mezi národní parky v ČR nepatří:**

- a) Šumava
- b) Křivoklátsko
- c) Podyjí

**25. Zálomek se používá:**

- a) K označení úspěšného lovce
- b) K dorozumívání mezi myslivci
- c) Ke vzdání pocty ulovené zvěři

**26. Ulovená zvěř je na výřadu položena:**

- a) na pravém boku nebo na zádech a hlavami směřujícími ke střelcům
- b) na pravém boku a hlavami směřujícími k mysliveckému hospodáři a předsedovi
- c) na levém boku a hlavami směřujícími k psovodům

**27. Srnec, který má na každé lodyze různý počet výsad, se nazývá:**

- a) nepravidelný
- b) nerovnoměrný
- c) nerovný

**28. Klešťový skus u psa je:**

- a) Nejlepší možný
- b) Je důvodem k vyřazení z evidence lovecky upotřebitelných psů
- c) Přípustný



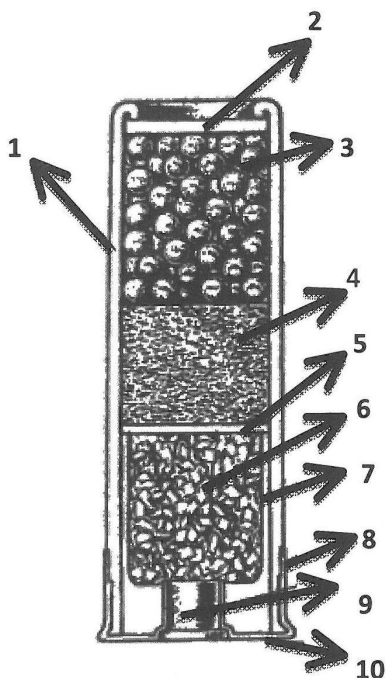
**29. Aujezského choroba vyskytující se u černé zvěře je:**

- a) Smrtelná pro člověka
- b) Je nepřenositelná na další živočichy
- c) Je nepřenositelná na člověka, pro psa je však smrtelná

**30. Plnochrupý dospělý pes má:**

- a) 38 zubů
- b) 44 zubů
- c) 42 zubů

**31. Urči co je na obrázku ..... a popiš:**



- 1. ....
- 2. ....
- 3. ....
- 4. ....
- 5. ....
- 6. ....
- 7. ....
- 8. ....
- 9. ....
- 10. ....

**32. Hladký vývrt hlavně:**

- a) Se nevyskytuje u loveckých zbraní (kvůli přesnosti)
- b) Je u brokových zbraní
- c) Je u kulových zbraní

**33. Lovecký pes vedený na vodítku musí jít:**

- a) Po levé straně vůdce
- b) Po pravé straně vůdce
- c) Před vůdcem

**34. Jelení zvěř přebarvuje:**

- a) 1x ročně
- b) 2x ročně
- c) 4x ročně



**35. Kulovníci se dvěmi hlavními vedle sebe nazýváme:**

- a) dvojka
- b) dvoják
- c) dvojče

**36. Které rostliny jsou nejvíce citlivé na znečištěné ovzduší?**

- a) mechy
- b) lišejníky
- c) jehličnany

**37. Podle počtu výsad na srncím paroží můžeme věk:**

- a) Vždy určit u každého kusu s přesností na jeden rok
- b) Nelze věk určovat (počet výsad se mění, ale ne v závislosti na věku)
- c) Určit jen u srnců se stejným počtem výsad na každé z lodyh

**38. Daněla má nejčastěji:**

- a) jedno mládě
- b) dvě mláďata
- c) tři mláďata

**39. Šišky směrem nahoru má:**

- a) Smrk ztepilý
- b) Jedle bělokorá
- c) Douglaska tisolistá

**40. Bezoár se vyskytuje u:**

- a) Kozy bezoárové
- b) Prasete divokého
- c) Jelena lesního

**41. Německý napínáček:**

- a) Se napíná pohybem spouště dopředu
- b) Se napíná jakoby druhou spouští
- c) Se napíná stisknutím tlačítka na předpažbí zbraně

**42. Titul BOB:**

- a) Je udělován na klubové výstavě psům, kteří obdrží známku výborný
- b) Je udělován vítězi plemene na vyšších typech výstav
- c) Je udělován vítězi klubových zkoušek

**43. Americká pažba je:**

- a) Bez lícnice s pistolovou rukojetí
- b) S výraznou lícnicí a s pistolovou rukojetí
- c) Bez pistolové rukojeti i bez lícnice



**44. Úlomek je:**

- a) Ulomená větvička
- b) Ulomená nebo uříznutá větvička
- c) Uříznutá větvička

**45. Kachny společným lovem na tahu lze lovit (v ČR):**

- a) Pouze tři dny v týdnu, a to ve středu, v sobotu a v neděli
- b) Pouze dva dny v týdnu, a to ve středu a v sobotu
- c) Pouze v sobotu a v neděli

**46. Má kamzice růžky?**

- a) má
- b) nemá
- c) většinou nemá

**47. Memoriál Richarda Knolla je vrcholnou soutěží pro:**

- a) slídiče
- b) ohaře
- c) barváře

**48. Štěňata se od feny berou ve stáří:**

- a) 12 týdnů
- b) 7 týdnů
- c) 4 týdny

**49. Baset patří mezi:**

- a) Norníky
- b) Slídiče
- c) Honiče

**50. Ocas medvěda mysliveckou mluvou nazýváme:**

- a) Kelka
- b) Pírko
- c) Ohánka

**51. Osinami nazýváme:**

- a) Mysliveckou mluvou prodlouženou srst na hřbetu prasete divokého
- b) Mysliveckou mluvou prodlouženou srst na slechách rysa
- c) Mysliveckou mluvou srst na obřitku jelenovitých

**52. Daněk špičák vytlouká:**

- a) Později než vařečkáč
- b) Dříve než vařečkáč
- c) Nevytlouká

**53. Ve třetím roce života má jelen lesní:**

- a) Třetí paroží
- b) Druhé paroží
- c) První paroží



**54. Dolní špičáky kňoura nazýváme mysliveckou mluvou:**

- a) Páráky
- b) Klektáky
- c) Háky

**55. Která zvěř vřeští?**

- a) Liška obecná
- b) Hvízdák euroasijský
- c) Zajíc polní

**56. Azimut je:**

- a) Geologická pomůcka
- b) Zmutovaný vir
- c) Pochodový úhel

**57. Ocas tetřívka obecného mysliveckou mluvou nazýváme:**

- a) klín
- b) tatrček
- c) lyra

**58. Věkové třídy daňka evropského v ČR:**

- a) I. v. t. do 2 let, II. v. t. 3 až 6 let, III. v. t. 7 a více
- b) I. v. t. do 4 let, II. v. t. 4 až 7 let, III. v. t. 8 a více
- c) I. v. t. do 3 let, II. v. t. 4 až 6 let, III. v. t. 7 a více

**59. Licousy nazýváme:**

- a) Prodlouženou srst na hřbetě kamzíka horského
- b) Prodlouženou srst na tvářích rysa
- c) Prodlouženou srst na slechách veverka

**60. Holá srnčí zvěř se v ČR loví:**

- a) Od 16. května do 30. září
- b) Od 1. září do 31. prosince
- c) Od 16. května do 31. prosince

**61. Prase divoké je:**

- a) všežravec
- b) masožravec
- c) býložravec

**62. Jak dlouho sedí bažant obecný na vejcích?**

- a) 28 – 30 dní
- b) 17 – 19 dní
- c) 22 – 25 dní





**63. Vodící kus:**

- a) Má mládě
- b) Vede tlupu
- c) Je nejsilnější ve zvěřině

**64. Mezi chladné zbraně patří:**

- a) Jakákoliv palná zbraň vyrobená před minimálně 50ti roky
- b) Malorážné zbraně
- c) Lovecký nůž

**65. Dendrologie je nauka o:**

- a) stromech a dřevinách
- b) broucích
- c) dravcích

**66. Pachová žláza u kořene oháňky lišky obecné se nazývá:**

- a) Květ
- b) Kvítek
- c) Fialka

**67. Vysazení nového druhu zvěře, který se dříve v honitbě nevyskytoval, nazýváme:**

- a) Reprodukce
- b) Introdukce
- c) Reinkarnace

**68. Kuna lesní:**

- a) Má chodidla porostlá srstí
- b) Má bílou náprsenku
- c) Je o 1/3 větší než kuna skalní

**69. Kozlík je:**

- a) Název pro lehký přenosný posed
- b) Mladý srneček
- c) Kynologická pomůcka pro nácvik aportování

**70. Při dýchání ve dne rostliny ze vzduchu spotřebovávají:**

- a) Oxid uhličitý
- b) Kyslík
- c) Dusík

**71. Tlupu mufloní zvěře vede:**

- a) Stará muflonka
- b) Nejsilnější muflon
- c) Muflon, po kterém je v tlupě nejvíce potomků

**72. Má muflon parohy?**

- a) Má vždy
- b) Nemá
- c) Mají je jen starší kusy



**73. Daněk se v říji ozývá:**

- a) Pískáním
- b) Rocháním
- c) Mrmláním

**74. Tularemie je:**

- a) Onemocnění přenosné na člověka
- b) Onemocnění přenosné jen na psa
- c) Onemocnění postihující pouze zajíce (nepřenosná)

**75. Početnost bobra evropského v ČR v posledních letech:**

- a) Klesá
- b) Stoupá
- c) Je přibližně stejná díky pravidelnému odstřelu

**76. Doba březosti zaječky je:**

- a) 42 – 44 dní
- b) 29 – 31 dní
- c) 22 – 25 dní

**77. K příkrmování srnčí zvěře je nejvhodnější:**

- a) Pšenice
- b) Řepná nať
- c) Oves

**78. Druhy ohrožené vyhubením jsou zapsány v:**

- a) Červené knize
- b) Černé knize
- c) Modré knize

**79. Srnčí říje probíhá:**

- a) Duben – květen
- b) Červenec – srpen
- c) Říjen – listopad

**80. FCI je zkratka pro:**

- a) Mezinárodní hodnotitelskou komisi
- b) Mezinárodní loveckou nadaci
- c) Mezinárodní kynologickou organizaci