

ZÁPISNÍK

pro mladé přítele myslivosti a ochrany přírody



OKRESNÍ MYSLIVECKÝ SPOLEK MMJ BENEŠOV

ZÁPISNÍK

pro mladé přítele myslivosti a ochrany přírody

Zdeněk KATA, DiS.

Ing. Jaroslav VANÍČEK

VLAŠIM 2002



Váření mladí p átelé,

otevíráte šZápisníkø pro leny kroufk mladých p átel myslivosti a ochrany p írody, pro leny ostatních p írodov dných kroufk (p i ZTM, DDM) a pro jednotlivce, kte í mají zájem o myslivost a d ní v p írod . Jist pom fe vedoucím kroufk i rodi m v jejich snaze pomoci vám s pln ním vybraných úkol . Zápisník je v první ad vodítkem, jak vyufflít vá–volný as a v novat ho poznávání p írody kolem nás s orientací na myslivost a ochranu p írody.

len ním inností do jednotlivých m síc vám p íblíí d ní v p írod a práci myslivc v honitb v pr b hu roku. Tématicky zam í va–i pozornost k jednotlivým disciplínám myslivosti, z kterých máte p ipraveno sedm úkol v m síci. Cílem je zam ít se na va–i zru nost, dovednost, vytrvalost a samostatnost. Doufáme, fe výsledky pravidelných pozorování i náhodných setkání v p írod vás mnohdy p ekvapí. K pochopení p írodních jev je v–ak t eba teoretických znalostí a ty získáte dal–ím studiem literatury a dal–ích pramen .

Uspo ádání šZápisníkuø formou vkládaných volných list do kroufkových desek velkého formátu vám umofní p ídávat k tomuto základu dal–í listy s va–imi pozorováními, kresbami, vyst ifenými lánky a jinými písemnostmi. Doporu ujeme vám zapisovat si venkovní pozorování do notesu a poté je zapisovat do zápisníku jako asopis. Každý rok pro vás p ipravíme nové úkoly a nám ty na innost v jednotlivých m sících roku. Tím získáte svoji šzelenou knihu p írodyø vytvo enou vlastními poznatky.

V íme, fe vás do e uvedeme do základních d j p írody a na–í krásné myslivosti. V úsp –ném pln ní úkol vám p ejeme hodn zdu.

ŠMYSLIVOSTI A OCHRAN P ÍRODY ZDAR!ø

Ve Vla–imi 1. 11. 2002

Zden k K ta, DiS.
Ing. Jaroslav Vaní ek



Stručné desatero zásad, podle kterých poznávej a chraň přírodu

- 1. UŠETŘ SE PŘI PŘÍRODĚ ZNÁT A ROZUMĚT JEJÍM ZÁKONŮM.**
Staň se jejím přítelem a ochráncem.
- 2. CHOVEJ SE V PŘÍRODĚ TIŠNĚ A NENÁPADNĚ.**
Dbej, aby tvůj hlas, hudební nástroj i příjímání nerušilo okolí.
- 3. CHRAŇ CO NEJVÍCE PŘÍRODU.**
Motorové vozidlo používej jen na veřejných silnicích, nevjížděj s ním do luk, polí, lesních cest a porostů, do území vodních zdrojů.
- 4. RADUJ SE Z PŘÍRODNÍCH KRÁS, ALE NENIŠ JE.**
Netrhej a nevyzvedávej rostliny, nekopej do hub, neolamuj živé větve, neefl do kůry stromů ani do ní nezatínej nůž i sekeru.
- 5. BUĎ PŘÍTELEM VEŠKERÝCH ŽIVOČIŠŮ.**
Neruš jejich klid zejména v době rozmnožování, mláďata se raději vyhní. Vzduchovku a prak do přírody nenos, fládné zvíře netrap a svévolně nezabíjej. Pamatuji, že skoro všichni obojživelníci, plazi a ptáci jsou u nás chráněni zákonem.
- 6. STĚŽIŠ ISTOTU VODY, PEČUJ O PRAMENY A STUDÁNKY.**
Nikdy neodhazuj v přírodě do vody odpadky, nevylévej do ní saponátové, olejové nebo postřikové splašky a nemyj v ní vozidlo.
- 7. S OHNĚM ZACHÁZEJ OPATRNĚ, ABY SE TI NEVYMKL Z RUKY.**
Oharky zápalek a nedopalky cigaret uhas a ukryj pod zem, ohniť při odchodu zahlať. Nikdy v přírodě nevypaluj trávu a křoviny.
- 8. PEČUJ O ISTOTU PŘÍRODNÍHO PROSTŘEDÍ KOLEM SEBE.**
Papíry, obaly a zbytky spal nebo zakopej, případně odnes zpátky domů do popelnic. V okolí chat a sídliště ukládej odpad jen na povolenou skládku a tu čas od času uveď do popelnic.
- 9. TÁBOŘ JEN TAM, KDE TO NENÍ ZAKÁZÁNO.**
Na ohni sbírej jen suchý křes, o porážení suchých stromů se dohodni s lesníkem. Při odchodu z tábořiště zahlať všechny stopy svého pobytu.
- 10. VYUŽÍJ KAŽDÉ PŘÍLEŽITOSTI, ABYS PRO PŘÍRODU VYKONAL NĚCO PROSPĚŠNÉHO.**
Branějí před nevědomci, vandaly a pomáhej těm, kteří pečují o dodržování ochranných zásad. Měj na mysli, že tvé moudré a ukázněné jednání zachraňuje a vytváří základní životní hodnoty nejen pro přítomnost, ale i pro budoucnost.



Leden

- Nastává zpravidla tuhá zima. Leden je m sícem intenzivní pé e o zv . Ve-keré spárkaté zv i p edkládáme krmiva s vysokým obsahem vlákniny. P edev-ím dbáme o to, aby byl ve v-ech krmelcích dostatek kvalitního sena. Dufnatých krmiv p edkládáme jen tolik, aby je zv sta ila b hem n kolika dn zkonsumovat.
- Zaje í zv i p edkládáme seno a dufnatá krmiva. Bařlantí zv i sypeme do zásyp p edev-ím jadrná krmiva, nejlépe do hromady plev i zadiny. P i velké sn hové pokrývce odhrneme, pochopiteln po dohod s majitelem pole, sníh z ozim .
- Koroptvím sypeme zadinu do koroptvích bud nebo jen do trnitých k ovisek na jifní stran mezi a svah .
- Kachny p ikrmujeme na led nebo v zásypech na okraji vodních ploch.
- Postarejme se také o klid v honitb . Každé zbyte né vyru-ování zv e zp sobuje nejen ztrátu tukových zásob, ale zakládá vy-í pravd podobnost -kod na lesních porostech.
- Podle zákona o lesích je zakázáno jezdit na lyřích, na koních, na saních, na kolech mimo lesní cesty a vyzna ené trasy.
- Podle zákona o myslivosti je majitel m ps a ko ek zakázáno nechávat je voln pobíhat po honitb .
- Loví se zejména kofe-inová zv .
- Srne ci narození vloni pokračují ve vytloukání prvního paroflí, které má formu drobných pali ek nebo knoflí k .
- Za mírných zim za íná honcování zajíc . asto n kolik samec pronásleduje ramlici, mnohdy se p i tom i poperou.
- V tomto m síci za íná ka kování li-ek, obvykle v norách, málokdy na otev eném prostranství. Li-áci skolí.
- Mladí jezevci v první řji vstupují do chrutí, které se m fle protáhnout afl do dubna. Star-í jedinci pokračují v zimním klidu.
- V lednu pokračuje tok výra velkého, který bylo možné pozorovat ufl v p edchozím m síci.

O b r á z e k s t é m a t i k o u l e d n a

Záznamy pozorování: 

| Datum: | Východ slunce: | Západ slunce: | Fáze M síce: | Teplota v 7:00 hod.: | Po así: |
|-----------|----------------|---------------|--------------|----------------------|---------|
| 7. ledna | | | | | |
| 14. ledna | | | | | |
| 21. ledna | | | | | |
| 28. ledna | | | | | |

Vycházka do p írody dne í í í í í í í í , spole ník í í í í í í í í í í í í í ...

Výstroj:

Popis cesty:

Pozorování:

Zv a zví ata:

Rostliny:

Myslivecká za ízení:

Zajímavá p íhoda, napi-, nakresli:

Vycházka do p írody dne í í í í í í í í , spole ník í í í í í í í í í í í í í í í í í í í

Výstroj:

Popis cesty:

Pozorování:

Zv a zví ata:

Rostliny:

Myslivecká za ízení:

Zajímavá p íhoda, napi-, nakresli:

Návrhy pro innost v lednu:

1. Zú ast uj se p íkrmování zv e. Na obnov pozoruj stopy a nakresli je:
Stopa zajíce, li-ky obecné, kuny skalní, kuny lesní, prasete divokého, baflanta obecného.

2. Které -elmy flíjí ve va-í honitb ?

Zapi-í í

í í

í í

Vzácné -elmy v R:í í

3. P e ti si v knize Myslivost (J. Hromas a kol.), Encyklopedie myslivosti (J. ervený a kol.)
nebo Myslivost (M. Vach a kol.) o li-ce obecné a dopl :

Popis:í í

í í

í í

Biologie (zp sob flivota):í

í .

í .

í .

Roz-í ení v R:í .í ..

í .í í í í í í í í í í í

Myslivecký význam:í .í ..

í í

í í

Nákres a popis mysliveckou mluvou na zvlá-tní list:í í í í ..í í í í í í í í í í í ..

4. Vytvo si sbírku v tvi ek listnatých a jehli natých strom podle metodického listu íslo 6.

5. Pomoz myslivc m p í zaji- ování ohryzu z ovocných strom , jív, osik, akát , jilm , aj.
Stromy a ke e pro ezávejte uváflliv , aby i v í-tích letech bylo dostatek v tví na ohryz.

Ohryz jsme p ipravili z í ..

í .

6. Zjistí si termín a místo konání okresního kola soutěže šZlatá srnčí trofej. Prostuduj si propozice soutěže (v příloze číslo 3) a za ni se připravovat.
7. Zajisti si na OMS, Myslivost s.r.o. Praha videokazety s přírodní tematikou (seznam v příloze číslo 1) a promítni si je. Můžeš použít i amatérské videonahrávky. Který druh zvířete je nejčastěji natáčen?

innost v lednu potvrzuje í



Únor

- Únor, podobně jako leden, je měsícem především intenzivní péče o zvěř. Ne nadarmo se tento měsíc nazývá měsícem hladu.
- V únoru má zvěř spotřebovanou v tělnu tukových zásob. Začíná parování u samců i spárkaté zvěře, u samic i zvěře se intenzivněji začíná vyvíjet plod.
- Spárkaté zvěři předkládáme krmiva s vysokým obsahem vlákniny a tíslovin, zejména kaktany, letninu i větvičky pro ozávek stromů. Jaderná krmiva předkládáme v malých dávkách a postupně. Dostatek sena by měl být, zejména při vyšísně hově pokrývce, samozřejmostí.
- V níže položených honitbách již zpravidla zmizel sníh. Baflant muž i zajíc muž předkládáme v omezeném množství ječmen a v tomto měsíci dušnatá krmiva.
- Jakmile začneme odnávat sníh a přejdou v těmto mrazy, odstraníme od všech krmných zařízení plesnivě a nahnilé zbytky krmiv. Doplníme a zkontrolujeme solníky, zvěř bude postupně přecházet na zelenou potravu a v tomto období potěbuje s tím více než jindy.
- Myslivci pečují stále o potravu a klid zvěře, umocní její pohyb uvolněním cest. Redukují počet predátorů. Provádějí sítání zvěře.
- Při pochůzkách honitbou si věnujeme kondici zvěře, stavu srstní a opeření.
- Při malé sněhové pokrývce je možné šozy snadněji najít.
- V tomto a následujícím měsíci shazují svá první parovní srnčí, bezprostředně jim začíná rýst parovní nová, která mají při dobrém založení formy vidláka a obasí-esteráka.
- Pokračuje a za tvrdých zim začíná honcování zajíců. Honcovat se začínají divočí králíci.
- Je možné slyšet tok baflantů, kohouti kodrcají a ostruhují slepice. Také krocani divočí vstupují do toku.
- Pokračuje a dozrívá kákování lišek, které často tráví celé dny v norách.
- Koncem měsíce přilétají holubi hřivní a holubi doupači z jihu.

O b r á z e k s t é m a t i k o u ú n o r a

Záznamy pozorování: 

| Datum: | Východ slunce: | Západ slunce: | Fáze M síce | Teplota v 7:00 hod.: | Po así: |
|-----------|----------------|---------------|-------------|----------------------|---------|
| 7. února | | | | | |
| 14. února | | | | | |
| 21. února | | | | | |
| 28. února | | | | | |

Vycházka do p írody dne í í í í í í í í , spole ník í í í í í í í í í í í í í í

Výstroj:

Popis cesty:

Pozorování:

Zv a zv í ata:

Rostliny:

Myslivecká za ízení:

Zajímavá p íhoda, napi-, nakresli:

Vycházka do p írody dne í í í í í í í í , spole ník í í í í í í í í í í í í í í

Výstroj:

Popis cesty:

Pozorování:

Zv a zv í ata:

Rostliny:

Myslivecká za ízení:

Zajímavá p íhoda, napi-, nakresli:



B ezen

- Otevírá se jaro. Po dlouhé zimě se začíná objevovat jarní sluníčko. Zvířata postupně přestávají navštěvovat krmná zařízení a začínají brát zelenou potravu.
- V honitbách, kde ještě leží sníh, dále pokračujeme ve krmování zvířat. Pokud nám ještě zbyla jadrná a dužnatá krmiva, zvířata je přidáváme v malých dávkách. Při odchodu na zelenou potravu nezapomíme na silu.
- V honitbách se po zimě začíná objevovat mladá zvířata, zejména první zajáci, začíná tok baňantů a tah sluk.
- Pro myslivce to znamená opět o jednu starost navíc, zejména ochranu před toulavými psy a koťkami, kteří dovedou tento první přírůstek zajíců zvládnout.
- Na konci března, pokud to počasí dovolí, začínáme s osetím luk pro zvířata. Tam, kde jsme se dohodli s majiteli pozemků, máme za úkol s výsadbou remízku. čím dříve se sazenice dostanou do země, tím lépe. Jádro remízku by měly tvořit plodonosné listnaté. Okraj remízku by měly tvořit husté, pokud možno plodonosné a trnité keře.
- Jeleni evropské shazují parohy. Nejstarší srnci začínají vytloukat parohy. V březnu první vrhy prasat divokých spadají do tohoto měsíce.
- Pokračuje honcování zajíců polních a králíků divokých.
- Ke konci března zahajují tok tetelci. Také je možné pozorovat jarní tok sluk.
- V březnu přilétají lysky černé a bílé modré. Začínají hnízdit kachny divoké.
- V tomto měsíci končí zimní klid jezevců, v norách přicházejí na svět první vrhy mláďat.
- Páří se psi mývalovití a tchoři tmaví, začínají se pářit ondatry.
- Začíná sněhová výhra velkého, v polovině března začíná hnízdit kalous ušatý, sova pálená, puťák obecný a syček obecný. Na vajíčka také usedají vrány šedé a černé a havrani polní. U rybníků začínají hnízdit volavky popelavé.
- Březnem končí jeden myslivecký rok a začíná myslivecký rok nový. Provádíme sítání zvířat.
- Svatošský den vody 22. března.

O b r á z e k s t é m a t i k o u b ř e z n a

Záznamy pozorování: 

| Datum: | Východ slunce: | Západ slunce: | Fáze M síce: | Teplota v 7:00 hod.: | Po así: |
|------------|----------------|---------------|--------------|----------------------|---------|
| 7. b ezna | | | | | |
| 14. b ezna | | | | | |
| 21. b ezna | | | | | |
| 28. b ezna | | | | | |

Vycházka do p írody dne í í í í í í í í , spole ník í í í í í í í í í í í í í í

Výstroj:

Popis cesty:

Pozorování:

Zv a zví ata:

Rostliny:

Myslivecká za ízení:

Zajímavá p íhoda, napi-, nakresli:

Vycházka do p írody dne í í í í í í í í , spole ník í í í í í í í í í í í í í í

Výstroj:

Popis cesty:

Pozorování:

Zv a zví ata:

Rostliny:

Myslivecká za ízení:

Zajímavá p íhoda, napi-, nakresli:

5. Zúčastni se okresní chovatelské přehlídky trofejí. Kolik trofejí bylo vystaveno podle druh zvěře? Uveď nejsilnější trofeje podle bodové hodnoty CIC.
6. Opíš od mysliveckého hospodáře výsledky sítání zvěře.

| Druh zvěře | počet | Druh zvěře | počet |
|------------------------|--------------|------------------------|--------------|
| í í í í í í í í í í .. | í í í í í .. | í í í í í í í í í í .. | í í í í í .. |
| í í í í í í í í í í .. | í í í í í .. | í í í í í í í í í í .. | í í í í í .. |
| í í í í í í í í í í .. | í í í í í .. | í í í í í í í í í í .. | í í í í í .. |

7. Vyrob si z vtvíky vrby píalku. Podle metodického listu číslo 14.

innost v b eznu potvrzuje í



Duben

- Dubnem zpravidla nastává plné jaro i ve výše položených honitbách. B hem dubna, pokud to po así dovolí, vydesinfikujeme okolí krmelce . Malé krmelce rad ji p eneseme. Okolí v tých krmelce vydesinfikujeme n kterým z b flné dostupných prost edk . Ve-keré zbytky krmiv spálíme, nebo zakopeme, i odvezeme.
- Pokud p emis ujeme krmelec, m li bychom zváflit dal-í umíst ní. Krmelec by m l být na míst , kde má zv p ehled po okolí, m l by být na slunném míst a nem l by být v blízkosti lesních kultur, kde m fle soust ed ná zv p sobit -kody na lesních porostech. Zásadn se vyhýbáme zamok eným míst m.
- Rodí se nový flivot. Kladou muflonky, li-ky vrhají mladé. Bafanti a koroptve zakládají hnízda, sluky, h ivná i, vrány aj. hnízdí.
- Podle v ku za ínají p ebarvovat jeleni, lan a kolou-i jelena evropského. Zm na srsti se protáhne u jednotlivých kus afl do ervna. Mladí jeleni shazují paroflí a pokrač ují v tom i p í-tí m síc.
- V dubnu vytloukají paroflí také srnci mlad-ích ro ník , zárove srn í zv p ebarvuje. U srn za ínáme pozorovat jejich b ezost.
- Pokra uje p ebarvování srsti muflon , v tomto m síci také muflonky kladou muflon ata.
- Ke konci dubna shazují paroflí da ci a také za ínají p ebarvovat.
- Honcování zajíc dosahuje nejprud-í intenzity. P ibývá vrh zajíc a divokých králík .
- Koncem m síce se lasice hranostaj p ebarvuje z bílé do rezavé srsti.
- Za ínají hnízdit holubi h ivná i, cofl zopakují v ervnu a n kdy také v srpnu. P ilétá k nám hrdli ka divoká, pokrač uje jarní tah sluk.
- V tomto m síci u nás hnízdí husa velká a rovn fl kormorán velký.
- Zm ny pozorujeme i u dravc . Za íná hnízdit jest áb, po-tolka obecná, která p i dostatku potravy vyvede mladé v lét je-t jednou. V dubnu afl kv tnu sná-ejí vejce také samice kán lesní.
- Hnízdí sova pustovka, páry sovy pálené, sý ek obecný, husy velké a kormorán velký.
- Myslivci loví zv dravou, osévají polí ka, vysazují remízky a pomáhají lesník m v pé i o lesy, protofle duben je M síc les .
- Den ptactva ó 1. dubna, Den Zem ó 22. dubna.

O b r á z e k s t é m a t i k o u d u b n a

Záznamy pozorování: 

| Datum: | Východ slunce: | Západ slunce: | Fáze M síce: | Teplota v 7:00 hod.: | Po así: |
|-----------|----------------|---------------|--------------|----------------------|---------|
| 7. dubna | | | | | |
| 14. dubna | | | | | |
| 21. dubna | | | | | |
| 28. dubna | | | | | |

Vycházka do p írody dne í í í í í í í í , spole ník í í í í í í í í í í í í í í

Výstroj:

Popis cesty:

Pozorování:

Zv a zví ata:

Rostliny:

Myslivecká za ízení:

Zajímavá p íhoda, napi-, nakresli:

Vycházka do p írody dne í í í í í í í í , spole ník í í í í í í í í í í í í í í

Výstroj:

Popis cesty:

Pozorování:

Zv a zví ata:

Rostliny:

Myslivecká za ízení:

Zajímavá p íhoda, napi-, nakresli:

Návrhy pro innost v dubnu:

1. S pomocí dospělých vyvěš budku, sleduj zájem ptactva o osídlení. Pozorování zapiš:

í
í
í
í í

2. Přečti si v knize Myslivost (J. Hromas a kol.), Encyklopedie myslivosti (J. Červený a kol.) nebo Myslivost (M. Vach a kol.) lánek o tetěvku obecném. Nakresli tetěvka a popiš část jeho těla mysliveckou mluvou.

Popis: í
í
í í

Biologie (zpráva o životě): í ...
í .
í .
í .

Rozšíření v ČR: í .
í í

Myslivecký význam: í .
í
í í

Návrh a popis mysliveckou mluvou na zvláštní list: í í í í ..í í í í í í í í í í í í ..

3. Pomoz při úklidu krmelec a zásyp. Napiš desinfekční látky, které se používají při asanaci: í

í .

4. Zúčastni se jako doprovod vakcinace lišek proti vzteklině a popiš její průběh.
5. Vyšišti a uprav v přírodě studánku, pramen nebo kůpek a uveď místopis povodí.

6. Nakresli a popi–shoz da ka skvrnitého a jelence b loocasého.

7. Pozoruj a zapi–:

B ízy vyra–ily dne í í í í í í í

Buky vyra–ily í í í í í í í

Mod íny se zazelenaly í í í í í í í

Trnky rozkvetly í í í í í í í

T e–n rozkvetly í í í í í í í

Jablon rozkvetly í í í í í í í

innost v dubnu potvrzuje í



Kv ten

- Pokud jsme to nestihli v dubnu, v květnu je nejvyšší čas k asanaci a umístění krmelců.
- V tomto měsíci se začíná objevovat v honitbách mladá zvěř.
- Nesmíme zapomenout na péči o zvěř, nejen lovem dravých druhů zvěře a –kodlivých zvířat, ale také kontrolou pozemků pícnin, které se začínají sklízet. Nezapomejte na pravidelné doplňování solníku.
- Srnci vytloukají parohy. Od poloviny května kladou srny srnata.
- Mladí jeleni shazují parohy. Koncem měsíce laně jelena evropského začínají klást jednoho až dva kolouchy.
- V tomto měsíci přebarvují nejstarší danci do letní srsti, ti nejmladší ještě shazují parohy. V květnu se laně jelena b loocasého rodí dva až tři kolouchy, kladení se protáhne až do poloviny prázdného měsíce. Totéž je možné pozorovat také u kamzíků, které po horských loukách začínají vodit kamzíata.
- Pokračuje honcování zajíců, i když ve vzrostlých polích méně patrné.
- Bafantí slepice sedí na hnízdech. Z dubnových sněhů se od druhé poloviny května začínají klubat kuřata.
- Po átkem měsíce doznívá tok tetívek a koncem tohoto období se objevují jejich kuřata. Nové přírůstky mají také krocani divocí.
- V květnu se rodí kachy lisek černých a kachen divokých. Začínají hnízdit lfiáci pestří a poláci velcí.
- Mladé mají také kuny skalní i lesní a tcho i tmaví i světlí, kteří mívají tři až osm mlátek.
- Líhnou se mladí jestřábi, hnízdí krahujec obecný. Vejce snáší pustovka obecná.
- Lasice hranostaj má mladé, i když některé samice vrhly potomstvo až koncem minulého měsíce.
- Od května začíná chřtít starších jezevců, které se protáhne až do srpna.

O b r á z e k s t é m a t i k o u k v ě t n a

Záznamy pozorování: 

| Datum: | Východ slunce: | Západ slunce: | Fáze M síce: | Teplota v 7:00 hod.: | Po asi: |
|------------|----------------|---------------|--------------|----------------------|---------|
| 7. kv tna | | | | | |
| 14. kv tna | | | | | |
| 21. kv tna | | | | | |
| 28. kv tna | | | | | |

Vycházka do p írody dne í í í í í í í í , spole ník í í í í í í í í í í í í í í

Výstroj:

Popis cesty:

Pozorování:

Zv a zví ata:

Rostliny:

Myslivecká za ízení:

Zajímavá p íhoda, napi-, nakresli:

Vycházka do p írody dne í í í í í í í í , spole ník í í í í í í í í í í í í í í

Výstroj:

Popis cesty:

Pozorování:

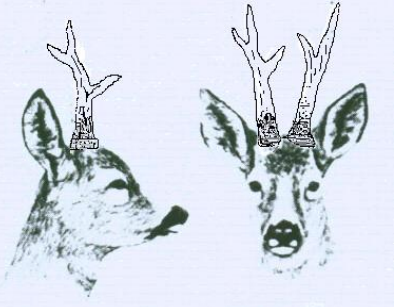
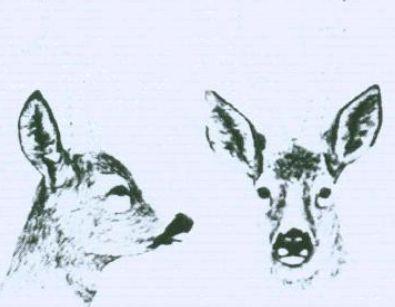

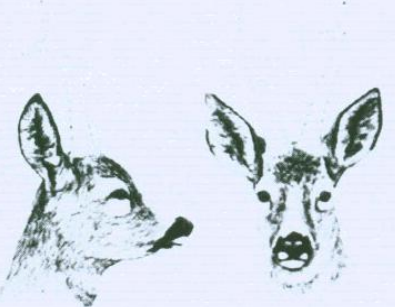
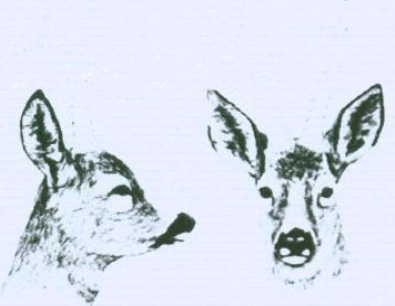
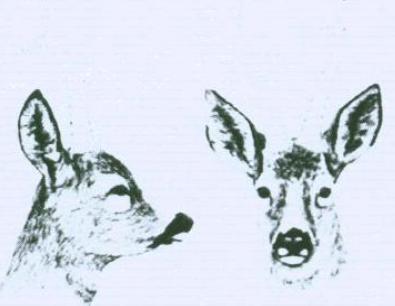
Zv a zví ata:

Rostliny:

Myslivecká za ízení:

Zajímavá p íhoda, napi-, nakresli:

- Hledej v honitb pobytové stopy zv e (nory, lofle, trus, ohryz, loupání, vytloukání, malovánky, kali-t , nebeská znamení, zálehy aj.). Zapi–si místo a nález.
- Na svých poch zkách honitbou sleduj srn í zv . Zapi–, kdy jsi vid l první srn e. Nakresli a popi–, jaké srnce jsi vid l.

| | | | |
|---|---|--|--|
|  | <p>Datum: 19. 6. 2002 Místo: V dubí Vý-ka paroflí: 18cm Po et výsad: 5 R fle: st echovité Perlení: neznatelné Srst: standartní Stá í: 4 afl 5 let</p> |  | <p>Datum: í í í í . Místo: í í í í .. Vý-ka paroflí: .í . Po et výsad: í í R fle: í í í í ... Perlení: í í í í Srst: í í í í í . Stá í: í í í í í í</p> |
|  | <p>Datum: í í í í .. Místo: í í í í í Vý-ka paroflí: í í Po et výsad: í í .. R fle: í í í í í . Perlení: í í í í .. Srst: í í í í í ... Stá í: í í í í í í .</p> |  | <p>Datum: í í í í . Místo: í í í í .. Vý-ka paroflí: .í . Po et výsad: í í R fle: í í í í ... Perlení: í í í í Srst: í í í í í . Stá í: í í í í í í</p> |
|  | <p>Datum: í í í í .. Místo: í í í í í Vý-ka paroflí: í í Po et výsad: í í .. R fle: í í í í í . Perlení: í í í í .. Srst: í í í í í ... Stá í: í í í í í í .</p> |  | <p>Datum: í í í í . Místo: í í í í .. Vý-ka paroflí: .í . Po et výsad: í í R fle: í í í í ... Perlení: í í í í Srst: í í í í í . Stá í: í í í í í í</p> |

- Vyp j i si od mysliveckého hospodá e zákon . 449/2001 Sb. O myslivosti a vypi– zv , kterou lze obhospoda ovat lovem, a druhy zv e, které nelze obhospoda ovat lovem.

í
í
í
í
í í

innost v kv tnu potvrzuje í



erven ó m síc myslivosti

- život v p írod ě je ve znamení nových pokolení mnoha druh ů z v ě, které m ůžeme p ípoch ůzkách revírem spat ít.
- Koncem ervna za ínáme se senose í. Dob e usu-ené seno je nejlépe uskladnit ve stodolách.
- erven je také nejvhodn ějším obdobím pro p ípravu letniny. Letninu m ůžeme p ípravit nejen z maliníku, ostrufliníku, výhonk ů ke ů, ale také topinambur, kop iv, janovce, star ěku atd.
- V ervnu bychom m ěli, po dohod ě s majiteli pozemk ů, p emístit krmelce do míst, kde soust ed ní z v ě nep ůsobí -kody na lesních porostech.
- Nejstar-í jeleni evrop-tí za ínají vytloukat paroflí, v následujícím m síci i mlad-í ro níky. Po átkem m síce je-t pokrač uje kladení kolouch ů jelena evropského, stejn jako rození srn at. V ervnu vytloukají ro ní srne ci, práv ůti nejnad ějn ěj-í.
- Laním jelena siky se v tomto m síci narodí po jednom kolouchu. Zato jedno afl t i da ěta p ívádí na sv t dan la da ka skvrnitého. Da k m v tomto období za íná r st paroflí.
- V ervnu se rodí baflantí ku ěta a na sv t p ícházejí také vzácná ku ěta tet eva hlu-ce.
- Za ínají p epe ovat ka e i kachny divoké. M ní svatební -at, který nosili od íjna do kv tna, vym ůují v-echna pera i na letkách a na n kolik týdn ů ztrácejí schopnost létat. V tomto období se jim íká pelichá i. Kachny prod lají stejn ý p erod pozd ěji.
- Hnízdí polák velký stejn jako jeho p íbuzný druh polák chochola ka.
- P ed li- ími norami, za bedlivého dozoru fen, se objevují li- ěta, rodí se mlá ěta psíka mývalovitého. M ůžeme také narazit na rodinku tcho e stepního.
- Myslivci chrání hnízda a mlá ěta p ed zem d lskými stroji, p ed -kodlivými chemickými látkami a p ed ru-íteli klidu.
- Seznamují ob any s myslivostí!

O b r á z e k s t é m a t i k o u e r v n a

Záznamy pozorování: 

| Datum: | Východ slunce: | Západ slunce: | Fáze M síce: | Teplota v 7:00 hod.: | Po así: |
|-----------|----------------|---------------|--------------|----------------------|---------|
| 7. ervna | | | | | |
| 14. ervna | | | | | |
| 21. ervna | | | | | |
| 28. ervna | | | | | |

Vycházka do p írody dne í í í í í í í í , spole ník í í í í í í í í í í í í í

Výstroj:

Popis cesty:

Pozorování:

Zv a zví ata:

Rostliny:

Myslivecká za ízení:

Zajímavá p íhoda, napi-, nakresli:

Vycházka do p írody dne í í í í í í í í , spole ník í í í í í í í í í í í í í

Výstroj:

Popis cesty:

Pozorování:

Zv a zví ata:

Rostliny:

Myslivecká za ízení:

Zajímavá p íhoda, napi-, nakresli:

Návrhy pro innost v ervnu:

1. Pomoz myslivc m vyhledávat hnízda a mlá ata v pícninách. Poznamenej si, jak je m feme zachránit.

2. Nav-tiv líhe a odchovny baflant a koroptví. Zapi-, ím se krmí baflantíci:í í í í í í ..

í ..í

í ..í

í ..

3. Navrhni a namaluj plakát k m síci ervnu ó m síci myslivosti.

4. P e ti si v knize Myslivost (J. Hromas a kol.), Encyklopedie myslivosti (J. ervený a kol.) nebo Myslivost (M. Vach a kol.) láněk o zv í srn í. Nakresli srnce a popi-mysliveckou mluvou.

Popis:í í

í í

í í

Biologie (zp sob flivota):í ..

í .

í .

í .

Roz-í ení v R:í ..

í í

Myslivecký význam:í ..

í í

í í

Nákres a popis mysliveckou mluvou na zvlá-tní list:í í í í ..í í í í í í í í í í ..

5. Uva v kotlíku zálesácký aj z listí maliníku, bor vky, ostruffiníku, jahodníku a výhonk smrku nebo jedle. Pozor na ohe , jen na bezpe ném míst a za p ítomnosti myslivce.

6. Prohlédni si plán krmiv u va-eho mysliveckého hospodá e a poznamenej si krmné dávky u r zné zv e pro kus a den.

| zv : | objemové krmivo | duflnaté krmivo | jadrné krmivo | minerální krmivo |
|-----------------|-----------------|-----------------|-----------------|------------------|
| í í í í í í í . | í í í í í í í . | í í í í í í í . | í í í í í í í . | í í í í í í í . |
| í í í í í í í . | í í í í í í í . | í í í í í í í . | í í í í í í í . | í í í í í í í . |
| í í í í í í í . | í í í í í í í . | í í í í í í í . | í í í í í í í . | í í í í í í í . |
| í í í í í í í . | í í í í í í í . | í í í í í í í . | í í í í í í í . | í í í í í í í . |

7. Na za átku zápisníku si p e ti desatero ochraná ských zásad, zapamatuj si je a stále se jimi í ! P ipomínej tyto zásady také kamarád m v letních táborech!

innost v ervnu potvrzuje í



ervenec

- Na sv t p ichází v t-ina mlá at srstnaté i pernaté zv e.
- Postupn myslivci dokon ují sklize sena a v nífl-ích polohách za ínáme se sklizní obilovin na polí kách pro zv . Myslivci také pomáhají zem d lc m p i sklizni.
- I ervenec je vhodnou dobou pro výrobu letniny. Na výrobu letniny se eme nezde vnat lé výmladky d evin (lípy, osiky, vrby apod.), kop ivy, topinambur, maliníku, ostrufliníku aj. Za teplých ervencových dn je n kdy výroba tohoto krmiva rychlá a velmi snadná.
- Pokra uje vytloukání paroflí u jelena evropského, vrcholí r st paroflí u da ka skvrnitého.
- Podle nadmo ské vý-ky honiteb ó v níflinách d íve, v podhorských honitbách pozd ji - za íná koncem m síce srn í íje. Rychle nabývá na intenzit . Srnci honí íjné srny i p es den a trvá dva afl t i dny, nefl je za nou pokládat. Poté vyhledávají dal-í druflky a n kdy o n svád jí souboje se soky.
- Za ínají p epe ovat kachny divoké, cofl se protáhne afl do dal-ího m síce.
- Pá í se oba druhy kun. Prskají a mrouskají hlavn v noci.
- V-echny samice na-í lovné zv e neustávají v pé i o potomstvo.

O b r á z e k s t é m a t i k o u e r v e n c e

Záznamy pozorování: 

| Datum: | Východ slunce: | Západ slunce: | Fáze M síce: | Teplota v 7:00 hod.: | Po así: |
|-------------|----------------|---------------|--------------|----------------------|---------|
| 7. ervence | | | | | |
| 14. ervence | | | | | |
| 21. ervence | | | | | |
| 28. ervence | | | | | |

Vycházka do p írody dne í í í í í í í í , spole ník í í í í í í í í í í í í í í

Výstroj:

Popis cesty:

Pozorování:

Zv a zví ata:

Rostliny:

Myslivecká za ízení:

Zajímavá p íhoda, napi-, nakresli:

Vycházka do p írody dne í í í í í í í í , spole ník í í í í í í í í í í í í í í

Výstroj:

Popis cesty:

Pozorování:

Zv a zví ata:

Rostliny:

Myslivecká za ízení:

Zajímavá p íhoda, napi-, nakresli:

Návrhy pro innost v ervenci:

1. Pomoz p i su-ení sena a p i sb ru letniny. Su-í se výhonky je ábu, jasanu, jívy, maliníku, ostrufliníku, bor v í, star eku, janovce, kop ivy aj.
2. Nau se odlévat do sádry stopy otisknuté v blát . Podle metodického listu íslo 1. Napi-, které odlitky stop zv e se ti poda ilo odlít:í í í í í í í í í í í í í í í í í í ..
í
í í
3. Opat i si materiál na výrobu samorost . Neni zdravé stromy a ke e!
4. Nau se znát b fné houby ve va-ích lesích.

Uve :

Jedlé:

Nejedlé:

Jedovaté:

í í í í í í í í í í í ... í í í í í í í í í í í ... í í í í í í í í í í í ...
í í í í í í í í í í í ... í í í í í í í í í í í ... í í í í í í í í í í í ...
í í í í í í í í í í í ... í í í í í í í í í í í ... í í í í í í í í í í í ...

D evokazné houby

Jedlé

Nejedlé

í í í í í í í í í í í ... í í í í í í í í í í í ...
í í í í í í í í í í í ... í í í í í í í í í í í ...

5. P e ti si v knize Myslivost (J. Hromas a kol.), Encyklopedie myslivosti (J. ervený a kol.) nebo Myslivost (M.Vach a kol.) lánek o holubu h ivná i. Nakresli srnce a popi- mysliveckou mluvou.

Popis:í í

í í

í í

Biologie (zp sob flivota):í ...

í .

í .



Srpen

- Srpen je čas fňí. V polních honitbách začínáme s p íkrmováním zvíř e, podle staré myslivecké zásady š poslední snop z pole, první zrno do zásyp ů.
- Se ením velkých ploch obilovin a následnou podmínkou se radikálně m ní potravní nabídka zvíř e.
- Na polích kách pro zvíř zasejeme podzimní sm ŝky. Sm ŝku bychom m li volit podle p dy a stanoví-t . Nezapome me na dostate né pohnojení p ed výsevem.
- Na loukách sklízíme seno druhou se í. Pokud máme dostatek sena z první se e, vyrostlou trávu alespo pose eme a z louky odstraníme mul ováním nebo shrabáním.
- Dor stají mlá ata pernaté zvíř e.
- Myslivci s ítají drobnou zvíř a dokon ují stavby a opravy krmelc a zásyp .
- Mladí jeleni evrop-tí dokon ují vytloukání paroflí. Paroflí začínají vytloukat také da ci skvrnití.
- Po átkem m síce vrcholí srn í íje. Srnci honí a pokládají srny afl do prvních dn srpna.
- Koncem m síce se začínají slétat na-i divocí holubi do velkých hejn. První doup áci a hrdli ky divoké odlétají na jih.
- Z kachen odlétají írky modré.
- V tomto m síci je-t pokrač uje pá ení kuny skalní a lesní, začíná pá ení lasic hranostaj , a podle n kterých autor ŝi lasic kol av. Také jezevci lesní pokrač ují v chrutí.
- Snad lze p ípomenout ustanovení zákona o lesích, který jednozna n zakazuje jezdit na kole a na koni mimo vyzna ené trasy a lesní cesty. Pokud nepom ŝe napomenutí, je nutno vyuffít pravomocí lesní a myslivecké stráffe.

O b r á z e k s t é m a t i k o u s r p n a

Záznamy pozorování: 

| Datum: | Východ slunce: | Západ slunce: | Fáze M síce: | Teplota v 7:00 hod.: | Po asi: |
|-----------|----------------|---------------|--------------|----------------------|---------|
| 7. srpna | | | | | |
| 14. srpna | | | | | |
| 21. srpna | | | | | |
| 28. srpna | | | | | |

Vycházka do p írody dne í í í í í í í í , spole ník í í í í í í í í í í í í í í

Výstroj:

Popis cesty:

Pozorování:

Zv a zví ata:

Rostliny:

Myslivecká za ízení:

Zajímavá p íhoda, napi-, nakresli:

Vycházka do p írody dne í í í í í í í í , spole ník í í í í í í í í í í í í í í

Výstroj:

Popis cesty:

Pozorování:

Zv a zví ata:

Rostliny:

Myslivecká za ízení:

Zajímavá p íhoda, napi-, nakresli:



Září

- Zářím za jiná doba intenzivní péče o zvěř. Především tam, kde máme baflanty, začínáme intenzivně přikrmovat, aby se baflanti neroztoulali. Krmíme hlavně jadrnými krmivami a tak, aby se baflanti šabavili.
- Nejpozději v září bychom měli přikontrolovat krmná zařízení. Zákon o myslivosti zakazuje tato zařízení umisťovat ve vzdálenosti menší než 200 m od hranic honitby.
- Nevhodné umístění krmelce je také nejen na zamokřeném místě, ale i v blízkosti vysázené kultury v lese.
- Dbejme o to, abychom měli v honitbě nejméně jeden krmelec na 5 až 10 kusů spárkaté zvěře a jedno krmné zařízení pro drobnou zvěř na 10 - 15 kusů, nejlépe pravidelně rozmístěné.
- Stará a nevyhovující zařízení zrušíme. Postupně začínáme i spárkatou zvěř přikrmovat jadrnými krmivami.
- Dříve stájí mláďata pernaté zvěře.
- Začíná přebarvování srstnaté zvěře a tah ptactva od severu k jihu. Myslivci sklízají otavu a úrodu z políček, sbírají ovoce, flaludy, kaštany, jeřabiny.
- V polovině září se začínají poprvé ozývat hlasy jelena evropského. Začíná grandiózní hlas lásky naří nejvčetně spárkaté zvěře. Jelinci tento a další měsíc však mají jiné starosti. Vytloukají své první paroflí.
- Srnci si poříjí odpočinuli a v sadech, ale i na mýtinách, můžeme spatřit hlavně starší a nám neznámé srnce, které srní je přivedla na nová stávaní.
- Pokračuje odlet pernaté zvěře na jih. Týká se to hlavně holubů, doupaků a hřivňáků a hrdličky divoké.
- Přebarvují nejmladší kusy muflonů a další zvěř do zimního srsti. Dačí skvrnití dokončí ují vytloukání paroflí.

Obrázek s tematikou září

Záznamy pozorování: 

| Datum: | Východ slunce: | Západ slunce: | Fáze M síce: | Teplota v 7:00 hod.: | Po así: |
|----------|----------------|---------------|--------------|----------------------|---------|
| 7. zá í | | | | | |
| 14. zá í | | | | | |
| 21. zá í | | | | | |
| 28. zá í | | | | | |

Vycházka do p írody dne í í í í í í í í , spole ník í í í í í í í í í í í í í í

Výstroj:

Popis cesty:

Pozorování:

Zv a zví ata:

Rostliny:

Myslivecká za ízení:

Zajímavá p íhoda, napi-, nakresli:

Vycházka do p írody dne í í í í í í í í , spole ník í í í í í í í í í í í í í í

Výstroj:

Popis cesty:

Pozorování:

Zv a zví ata:

Rostliny:

Myslivecká za ízení:

Zajímavá p íhoda, napi-, nakresli:

6. Vystihuj a nalepuj obrázky nebo fotografie druhů divokých husí na volný list.
7. Která plemena loveckých psů byla vyšlechtěna speciálně k dosledu jelení zvěře. Popiš o jejich výcviku a upotřebitelnosti. Zjisti a zapiš si pozdrav, kterým se navzájem zdraví v dci psů.

innost v zájmu potvrzuje í



íjen

- V tomto m síci pokračujeme v p íkrmování spárkaté zvěře jadrnými krmivy. Nezapomínejme také na drobnou zvěř. Baflant m zasypeme na n kolika místech v honitb a pravideln p íkrmujeme.
- Postupn naváříme do oboroh seno. Pokud se koncem íjna objeví sníh, zalofíme seno i do krmele .
- Myslivci prov ují zásoby krmiv, hnojí a o ou polí ka, plní solníky a lizy, vysazují remízky.
- V tomto m síci myslivci p ípravují hony na drobnou zvěř .
- V íjnu bychom m lí nabídnout spolupráci v ochran lesních porost proti škodám zvěří .
- Vrcholí jelení íje, jeleni se ozývají ufl od šerých svítání, troubí často p es den afl do pozdního ve era. Jelení zvěř dokon uje p ebarvování srstí.
- Nejstarší srnci v íjnu shazují par flky, mladší je následují se dvou afl estitýdenním zpořd ním. Také srn í zvěř p ebarvuje.
- Koncem m síce začíná íje jelena siky, samci se v té dob ozývají hvízdáním.
- Celý m síc rochají da ci skvrnití, postávají u tlup dan lek a odrářejí soky.
- V záv ru m síce p epe ují baflanti a tet ívci. Rozpadají se také jejich rodinná hejnk.
- Odlétají poslední divocí holubi, doupa ci i h ivná í, a také hrdlí ky divoké.
- Na jih mí í lysky erné, zaznamenáváme nejsiln jší tah husí polních i husí divokých.
- Lasice hranostaj m ní sv j rezavý koflíek za zimní bílý, jen konec proudku ozdobil erná pi ka.
- Mezinárodní den ochrany zvěřat 4. íjna.

O b r á z e k s t é m a t i k o u í j n a

Záznamy pozorování: 

| Datum: | Východ slunce: | Západ slunce: | Fáze M síce: | Teplota v 7:00 hod.: | Po así: |
|-----------|----------------|---------------|--------------|----------------------|---------|
| 7. října | | | | | |
| 14. října | | | | | |
| 21. října | | | | | |
| 28. října | | | | | |

Vycházka do přírody dne *í í í í í í í í* , společně *í í í í í í í í í í í í í í*

Výstroj:

Popis cesty:

Pozorování:

Zvů a zvířata:

Rostliny:

Myslivecká zařízení:

Zajímavá příroda, napiš, nakresli:

Vycházka do přírody dne *í í í í í í í í* , společně *í í í í í í í í í í í í í í*

Výstroj:

Popis cesty:

Pozorování:

Zvů a zvířata:

Rostliny:

Myslivecká zařízení:

Zajímavá příroda, napiš, nakresli:

Návrhy pro innost v íjnu:

1. Pomoz myslivc m p i výsadb remízku.

V remízku rostou tyto stromy a ke e:í ..
í .
í .

2. P e ti si v knize Myslivost (J. Hromas a kol.), Encyklopedie myslivosti (J. ervený a kol.) nebo Myslivost (M. Vach a kol.) lánek o da í zv í. Na obrázku da ka skvrnitého dopl popis mysliveckou mluvou.

Popis:í
í
í í

Biologie (zp sob flivota):í ..
í .
í .
í .

Roz-í ení v R:í ..
í í

Myslivecký význam:í ..
í
í í

Nákres a popis mysliveckou mluvou na zvlá-tní list:í í í í ..í í í í í í í í í í í í ..

3. Nav-tiv nejblií da í oboru a sleduj da í íji. Popi-, jakým zp sobem rohá dan k. Moíno pouíít videokazetu.
4. Zú astni se jako doprovod vakcinace li-ek proti vzteklin . Uve její úsp -nost a názory myslivc a ve ejnosti na tuto akci.
5. Zjistí, kte í dravci íijí ve va-í honitb , vyhledej je v knize Myslivost (J. Hromas a kol.), Encyklopedie myslivosti (J. ervený a kol.) nebo Myslivost (M. Vach a kol.) a p e ti si o nich lánky.



Listopad

- Listopad je již tradičním letem mysliveckým svátkem, kdy se myslivci scházejí na společných lovech, štuflují nebo navazují nová přátelství a prezentují svou celoroční práci.
- Listopad je tradičním měsícem konání honů na drobnou zvěř. V lesních honitbách, pokud napadne v tomto měsíci sníh, konáme také společné hony na černou zvěř.
- Ve vyšších polohách zpravidla napadne sníh. Začíná práce s krmováním ve kterých zvěřech. Myslivci tlumí počet dravé zvěře.
- Spárkatou zvěř je třeba v tomto měsíci intenzivně přikrmujeme jadrnými krmivy. Pokud jsme to neudělali dříve, je listopad snad tím nejzajímavějším termínem, kdy bychom měli navštívit seno do zásobníků a oborů.
- Nezapomeňme na drobnou zvěř. Zajetí zvěře předložíme především dušnatá krmiva, baflantí zvěř intenzivně přikrmujeme jadrnými krmivy.
- Rovní srnčí shazují parohy.
- Začíná mufloní říje. Berani zápasí v oborách i ve volných honitbách. Je slyšet dunivé zvuky, jak do sebe toulci narážejí. Čas lásky doznívá a v prvním měsíci.
- Končí říje jelena siky, doznívá daňčí říje a nejstarší kusy daňky skvrnitěho dokončí přebarvování srsti.
- Začíná říje jelence bobrocasého, kamzíka horského a začíná chřutí kourů prasete divokého.
- Pokračuje odlet lysek, husí, kormoránů a volavek na jih. Odlétají také potoky a na které káň lesní.
- Začíná zimní klid jezevců lesních, který čas od času přerušují.
- Svatoňový den bez aut o 14. listopadu, Mezinárodní nekuřácký den o 16. listopadu.

O b r á z e k s t é m a t i k o u l i s t o p a d u

Záznamy pozorování: 

| Datum: | Východ slunce: | Západ slunce: | Fáze M síce: | Teplota v 7:00 hod.: | Po asi: |
|---------------|----------------|---------------|--------------|----------------------|---------|
| 7. listopadu | | | | | |
| 14. listopadu | | | | | |
| 21. listopadu | | | | | |
| 28. listopadu | | | | | |

Vycházka do p írody dne í í í í í í í í , spole ník í í í í í í í í í í í í í í

Výstroj:

Popis cesty:

Pozorování:

Zv a zví ata:

Rostliny:

Myslivecká za ízení:

Zajímavá p íhoda, napi-, nakresli:

Vycházka do p írody dne í í í í í í í í , spole ník í í í í í í í í í í í í í í

Výstroj:

Popis cesty:

Pozorování:

Zv a zví ata:

Rostliny:

Myslivecká za ízení:

Zajímavá p íhoda, napi-, nakresli:

7. Při pochůzce honitbou za doprovodu myslivce i rodi se snaží najít šňůru srdce. Nakresli její a popiš tento náález.

innost v listopadu potvrzuje í



Prosinec

- A je tu poslední měsíc letošního roku, měsíc dlouhých nocí, vánočních svátků a konec lovecké sezóny.
- Prosinec je měsíc, ve kterém je téměř ve všech honitbách sněhová pokrývka. Vyuffijme obnovu na obeznání dravé a černé zvěře. Sněh nám také hodně napoví nejen o pravidelných ohozech zvěře, ale také o tom, kdo kterou část honitby navštíví. Často budeme překvapeni, jakou zvěř v honitbě máme, a také nikdy nevíme, kdy a kam nám v honitbě chodí.
- Přibývá sněhu, zvěř vyhledává krmelce a zásypy, zprávné ptactvo krmítka.
- Jednou týdn bychom měli navštívit krmná zařízená, dbát o to, aby v krmelcích pro spárkatou zvěř a zaječí zvěř bylo vždy dostatek sena a v zásypech pro drobnou zvěř dostatek zadiny nebo obilí.
- Zvěř předkládáme dušnatá krmiva, letninu. Obilovin předkládáme jen malá množství, a jen srnčí a daňčí zvěř.
- Myslivci také odstraňují z ozimí sněh.
- Pokud se začnou objevovat škůdci na lesních porostech spárkatou zvěř, začneme je jít v tomto měsíci s kácením mrtvých listnářů na ohryz.
- V polních honitbách začneme pro koroptvičky hromady a vnujeme se jejich ochraně.
- Končí hony na drobnou zvěř a v honitbách s dobrým zázvěřením provádíme odchyt drobné zvěře.
- Doznívá mufloní říje. Stejně je tomu u jelence bleskového a kamzíka horského.
- Naplně pokračuje chřutí divokých prasat.
- Ze severu přilétají káně rousná.
- Revír se zklidnil, ať na výjimky osiely a rybníky.

O b r á z e k s t é m a t i k o u p r o s i n c e

Záznamy pozorování: 

| Datum: | Východ slunce: | Západ slunce: | Fáze M síce: | Teplota v 7:00 hod.: | Po asi: |
|--------------|----------------|---------------|--------------|----------------------|---------|
| 7. prosince | | | | | |
| 14. prosince | | | | | |
| 21. prosince | | | | | |
| 28. prosince | | | | | |

Vycházka do p írody dne í í í í í í í í , spole ník í í í í í í í í í í í í í í

Výstroj:

Popis cesty:

Pozorování:

Zv a zví ata:

Rostliny:

Myslivecká za ízení:

Zajímavá p íhoda, napi-, nakresli:

Vycházka do p írody dne í í í í í í í í , spole ník í í í í í í í í í í í í í í

Výstroj:

Popis cesty:

Pozorování:

Zv a zví ata:

Rostliny:

Myslivecká za ízení:

Zajímavá p íhoda, napi-, nakresli:

Návrhy pro innost v prosinci:

1. Zú astni se p íkrmování drobné i spárkaté zv e. Seznam se s druhy krmiva. Dopl :

Jadrné krmivo: í ..

Objemové krmivo: í ..

Duřnaté krmivo: í ..

Minerální krmivo: í ..

2. P e ti si v knize Myslivost (J. Hromas a kol.), Encyklopedie myslivosti (J. ervený a kol.) nebo Myslivost (M. Vach a kol.) lánek o erné zv í. Na obrázku prasete divokého dopl popis mysliveckou mluvou.

Popis:í ..

í ..

í ..

Biologie (zp sob řivota):í ..

í ..

í ..

í ..

Roz-í ení v R:í ..

í ..

Myslivecký význam:í ..

í ..

í ..

Nákres a popis mysliveckou mluvou na zvlá-tní list:í í í í ..í í í í í í í í í í ..

3. Vystrojte společ n s leny krouřku v lese řváno ní stromõ. U svého obydlí postav krmítko pro ptactvo. Doporu uje se krmivo: pta í zob, mák, slune nice, je abiny, jablka, luj, od ezky tlustého masa, o echy, kuku ice, oves, proso, ka-tany, řaludy, tvrdé pe ivo aj. Nedoporu uje se: m kké pe ivo, t stoviny. O váno ních prázdninách pozorujte strom i krmítko.

Seznam příloh

| | |
|--|----|
| Doporučená literatura ke studiu | 54 |
| Základní údaje o největší myslivecké organizaci v ČR | 55 |
| Myslivecká soutěž Zlatá srnčí trofej | 57 |
| Sbírka stop | 59 |
| Sbírka trnitých pokryv | 60 |
| Sbírka lebek | 62 |
| Sbírka chrupáka a zub | 64 |
| Sbírka paroháka a roh | 65 |
| Sbírka větvek stromů a ke | 66 |
| Sbírka kůry a dřeva strom | 67 |
| Herbář listů stromů a ke | 68 |
| Sbírka plodů a semen | 69 |
| Herbář | 70 |
| Fenologické pozorování ptactva | 72 |
| Fenologická pozorování rostlin | 73 |
| Fenologický strom | 74 |
| Výroba píšťalky | 75 |
| Výroba drobných mysliveckých zařízení | 76 |
| Pozorování barevných změn list | 77 |

Doporu ená literatura ke studiu:

Andreska J., Andresková E.: Tisíc let myslivosti, Tina Vimperk, 1993
 ervený J. a kol.: Encyklopedie Myslivosti, Ottovo nakladatelství s.r.o., Praha, 2004
 Dobroruková J., Dobroruka L.J.: Malá tajemství p írody, Albatros, Praha, 1989
 Hebl F., Lochman J., Hanzal Vl.: Myslivost v obrazech ó Zoologie, MMJ Praha, 1993
 Hromas J. a kol.: Myslivost, Matice lesnická Písek, 2000
 Kova ík J., Raku-an C.: Myslivecká mluva, Myslivost s.r.o., Praha, 1999
 Ponífilová B.: Lesní arování I-III, Rezekvítek, Brno 2001
 Raku-an C. a kol.: Myslivecký slovník nau ý, ZN Brázda Praha, 1992
 Správa NP a CHKO TMamava: Poj me na to od lesa, Správa NP a CHKO TMamava, Vimperk, 2003
 Vach M. a kol.: Myslivost, Silvestris Uhlí ské Janovice, 1997, 1999

asopisy:

Myslivost ó Stráfl myslivosti, Myslivost s.r.o., Praha
 Sv t myslivosti, Lesnická práce s.r.o., Kostelec nad ernými lesy

Doporu ené videokazety ke studiu (distribuovány v asopise Myslivost)

Kou íl Zd.: Encyklopedie zv e R 1 ó ptáci, SUA SPONTE Ostrava, 1998
 Kou íl Zd.: Encyklopedie zv e R 2 ó savci, SUA SPONTE Ostrava, 1998
 Bebar J., Musil F.: Barvá í, 1997
 MMJ.: Myslivecká kynologie, TV AURA s.r.o., Plze , 1998
 Vlach J.: Zp vy lásky a nenávisti, STV Bratislava, 2000
 Dobrovodský R.: Srn í zv , D a D Brezová p. Brad om, 2001
 Dobrovodský R.: Od augusta do decembra v Malých Karpatoch, D a D Brezová p. Brad om, 1999

Doporu ené audiokazety ke studiu (distribuovány v asopise Myslivost)

Sada kazet vydavatelství PELZ ó BIOPHON, Praha, 1992 ó 1995

- P vci I
- P vci II
- P vci III
- Hlasy drave
- Ptáci rákosin a okolí vod
- Sovy
- Kuka ka, Lelek, Rorýs, Srostloprstí a TMlhavci
- Mist í p vci pta í í-e
- Rukoje myslivce ó hlasy zv e
- Vydra í ní a její p átelé

Základní údaje o největší myslivecké organizaci v ČR

ESKOMORAVSKÁ MYSLIVECKÁ JEDNOTA (<http://www.cmmj.cz>)



Je členem mezinárodní lovecké rady C.I.C. (Congres international de la Chasse), kde zastupuje českou myslivost.

MMJ je pokračovatelkou tradic mysliveckého spolkového života v našich zemích, zejména SMJ, která byla založena 23. 4. 1923. U jejího zrodu stály známé myslivecké osobnosti (Fialman, Podhajský aj.). MMJ má v současné době asi 110 tisíc členů.

Hlavním posláním MMJ je podpora a rozvoj:

- myslivosti a myslivecké výuky a výzkumu
- loveckého sportovního, myslivecké kynologie a sokolnictví
- myslivecké osvětly a ostatní zájmové činnosti členů MMJ, hájí zájmy svých členů a myslivosti při jednáních se státními a jinými institucemi

MMJ pro realizaci těchto cílů založila:

- časopis Myslivost s.r.o. (<http://www.myslivost.cz>)
- Interlov s.r.o. (<http://www.interlov.cz>)
- všeobecnou pojišťovnu Halali (<http://www.pojh.cz/>)
- MMJ je spoluzakladatelkou Myslivecké nadace

MMJ má tyto organizační složky:

- místní organizace (myslivecké sdružení)
- kluby (chovatelské, sportovní, fotografické, sokolnické)
- územní, městské, obvodní, okresní myslivecké spolky (OMS)
- vrcholné orgány

Orgány OMS jsou:

- okresní sněm
- okresní myslivecká rada
- okresní dozorčí komise

Vrcholné orgány MMJ jsou:

- sbor zástupců
- myslivecká rada MMJ
- dozorčí komise MMJ

Na úrovni OMS a vrcholných orgánů pracují odborné komise, které zajišťují plnění úkolů v hlavních oblastech MMJ (kulturní, výchovných, estetických, kynologických, mysliveckých, ekologických, ekonomických aj.)

Kontakt na OMS v našem okrese je následující:

Okresní myslivecký spolek Benešov

Týrsova 902

256 01 Benešov u Prahy

tel.: 317 722 359

e-mail: omsbn@quick.cz

pří Marie Háková

jednatelka OMS

Kontakty na obory v okrese Benešov:

Obora SELLIER & BELLOT ovládaná a jelení zvěř

Sellier & Bellot a.s.

Lidická 667

258 01 Vlašim

telefon: 317 845 179

oborník: Ing. Jaroslav Vaníček

Obora LOUFI ovládaná prase divoké

Líšno spol. s.r.o.

(rybníkářská, lesní a zemědělská výroba)

Konopiště 24

telefon: 317 728 272

Lesní újezd Líšno 34

telefon: 317 793 377

oborník: p. Karel Paleček

Obora DOLNÍ LHOTA ovládaná a jelení zvěř

Dolní lhota 22

257 08 Načeradec

telefon: 317 852 286

oborník: p. Antonín Rezek

Obora VLKOVÁ ovládaná a mufloní zvěř

L R s.p.

Lesní závod Konopiště

řevětínská 12

telefon: 317 722 491

oborník: p. Jan Tuma

Myslivecká sout flš Zlatá srn í trofej



Je vrcholnou mysliveckou sout flí pro mládeř, kterou vyhla–uje KPO MMJ pro leny kroufk MPMOP, pro leny ostatních p írodov dných kroufk (p í ZTM, DDM) a pro jednotlivce, kte í mají zájem o myslivost, p írodu a její ochranu.

Sout fl je rozd lena do dvou v kových kategorií:

- Kategorie A pro fláky/n III. ó V. t íd ZTM etn
- Kategorie B pro fláky/n VI. ó IX. t íd ZTM etn

Probíhá ve t ech kolech:

Místní kolo ó probíhá v kroufcích, –kolách í DDM a do okresního kola postupuje jeho vít z.

Okresní kolo ó po ádá OMS ve spolupráci s DDM. Vstupním úkolem pro v–echny sout flcí (lenové kroufk , jednotlivci) je myslivecký zápisník, p ípadn vlastní zápisník o pozorování p írody. Vít z okresního kola postupuje do národního kola a v p ípad absence postupuje své místo dal–ímu sout flcímu v po adí. Zcela výjime n m fle OMS delegovat sout flcího na základ prokázané úrovn znalostí.

Národní kolo ó je vyvrcholením sout fle a postupuje do n j z každého OMSu pouze jediný sout flcí. Automaticky do n j postupují sout flcí umíst ní na prvních t ech místech v p edelém ro níku. Probíhá formou soust ed ní, jehoř náplní jsou vycházky do p írody spojené s praktickou výukou myslivosti a ochrany p írody, díl í praktické sout fle, sportovní turnaje, společenské a zábavné hry, testy zru nosti, kvízy a základy tábournictví. **P íhlá–ky do národního kola je nutno podat do 31. kv tna!!!**

Harmonogram sout fle:

| | |
|--------------|-----------------|
| místní kola | Duben ó Kv ten |
| okresní kolo | Duben ó Kv ten |
| národní kolo | ervenec ó Srpen |

Hodnocení sout fle:

Celkové hodnocení je sou tem bod za ást teoretickou (zku–ební test) a praktickou (terénní poznávací stezka). Platí pro v–echna kola sout fle. Rozhodující je po et bod z praktické ásti, který v p ípad rovnosti celkových bod ur uje lep–í umíst ní.

Znalosti jsou posuzovány pro ob kategorie (A í B) v t chto oblastech:

myslivecká výchova, myslivecká zoologie, pé e o zv , lovectví a st electví, myslivecká kynologie, botanika a ochrana řivotního prost edí.

Výsledky díl ích sout flí, turnaj a kvíz se do hodnocení ZST nezapo ítávají!

Složení komisí:

Pro místní kola určí vedoucí kroužků ve spolupráci s MS, ZTM, DDM. Komise pro okresní kolo určí KPK OMS společně s DDM, nebo jinou přírodnou organizací. Nesmí v ní být zastoupení vedoucí kroužků, pro objektivitu hodnocení.

Pro národní kolo určí komise KPK MMJ Praha.

Ocenění soutěživých:

Vítězové místního kola na 1. až 5. místě obdrží diplom, odznak a věcné ceny od MS (ZTM, DDM) a sponzor.

Vítězové okresního kola na 1. až 5. místě obdrží diplom, odznak a věcné ceny od OMS (DDM) a sponzor.

Vítězové národního kola na 1. až 5. místě obdrží diplom, odznak a věcné ceny od MMJ a sponzor. Ostatní účastníci obdrží odznak, účastnický list a propagační materiál MMJ a sponzor. Hlavní ceny MMJ v hodnotě dle pořadí: 1000 Kč, 800 Kč, 600 Kč, 400 Kč a 200 Kč zajistí KPO MMJ.

Doporučená literatura:

viz. Zápisník (Příloha 1.)

Finanční zajištění národního kola:

- Vítěz z okresního kola nebo účastník nominovaný po dohodě s OMS hradí 1/3 nákladů. Na zbytku se podílí rovným dílem vysílající OMS a KPK MMJ Praha.
- Další zájemci hradí účastnický poplatek celý.

Sbírka stop

Sestavíme si sbírku sádrových odlitek stop zvířete, která flíje v honitbě nebo v okolí. Rozlišíme systematicky stopy savců (zvířata spárkatá, šelmy, hlodavci apod.) a ptáků. Sádrové odlitky stop obárujeme dřevěným rámečkem, na kterém se umístí popisný štítek. Ten musí obsahovat název zvířete, datum nálezů, místo nálezů, velikost v cm a jméno nálezce. Vhodné je upravit odlitky do stejné velikosti a uložít je pečlivě do velké ploché krabice.

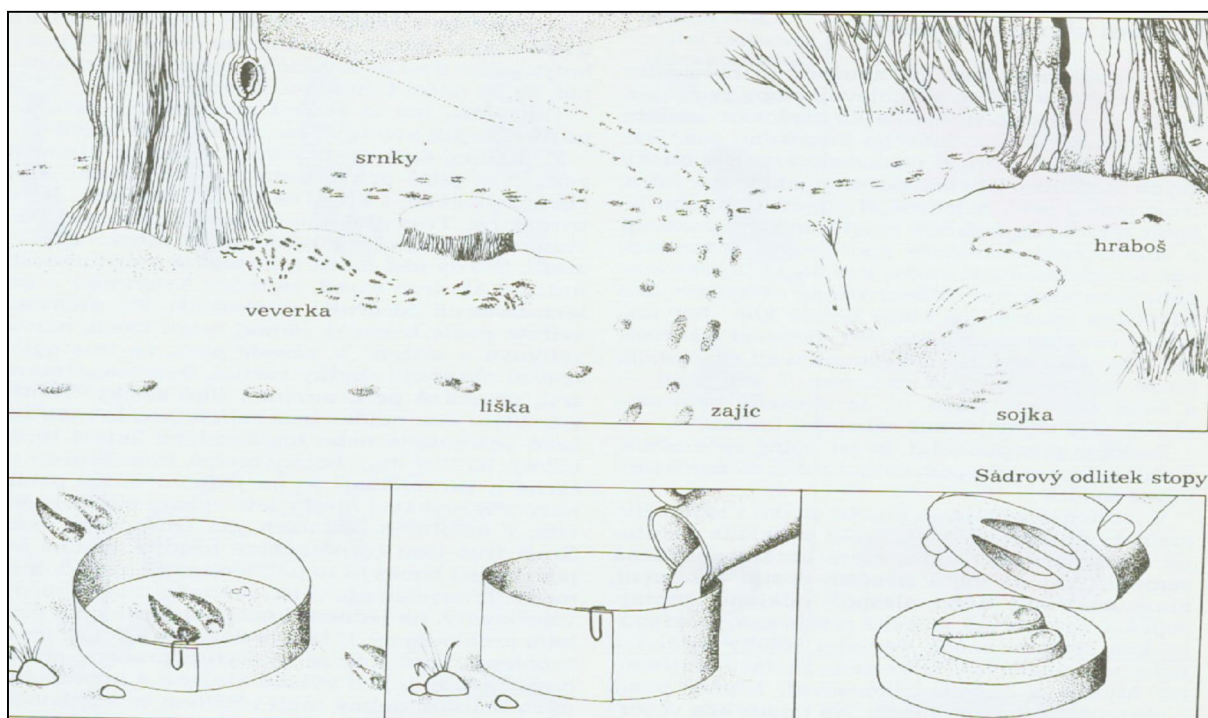
Způsob odlévání stop

Nejnutnější potřeby:

sádra, láhev s vodou, plastická nádoba, ve které se sádra rozdělává, dřevěná, dřevěná, polévková lžice, kancelářské sponky a proušky tvrděho papíru nebo umělé hmoty

Postup práce:

Stopy v terénu nejprve očistíme vyfoukáním nebo lehce vytřeme jemným štětcem. Kolem stopy upravíme proušek papíru nebo umělé hmoty, aby tvořil ohrádku. Stopy jemně zaprášíme sádro. Pak do nádoby nalijeme potřebné množství vody. Do ní pozvolna nasypáváme sádro, až vypluje nádobku ode dna nahoru a tvoří na hladině ostré vršky. Pak důkladně rozmícháme všechny hrudky a nalijeme sádro pozvolna na stopu. Za dvacet minut sádra ztuhne a stopu můžeme odřpnout nožem. Odlitek zabalíme do novinového papíru a doma nožem hlínu odkrábáme. Vzniklý negativní otisk důkladně očistíme, omyjeme a namažeme tukem. Stejným způsobem z něj pak vyhotovíme pozitivní otisk. Místo papírového rámečku můžeme použít dřevěný nebo plastový, který na odlitku trvale zůstane. Při případné skulince mezi rámečkem a negativním otiskem můžeme přilít utěsnění plastelinou nebo skleným tmelem.



Obr.1. Odlévání stop

Sbírka t lních pokryv

Sestavíme si sbírku t lních pokryv save a pták . Sbírka by m la obsahovat nejmén po 15 vzorcích pro kařdou skupinu zv e. Zam íme se na hlavní druhy zv e.

Vzorky srsti je mořno ulořit do malých igelitových sá k , které p ehledn uspo řádáme na desce z lepenky, p ekřifky nebo tuhého kartonu. K desinfekci srsti pouřijeme dostupné desinfek ní prost edky.

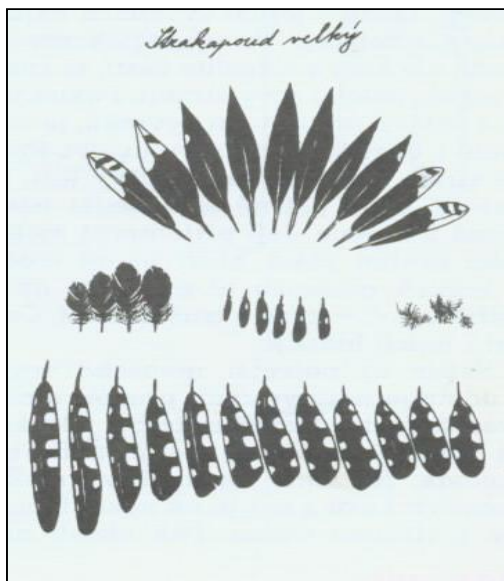
Pro porovnání r zných druh srsti doporu ujeme opat it si zejména srst:

- zajíce polního s podsadou a pesíky
- prasete divokého jenom s pesíky
- lasice obecné jenom s podsadou
- srn í zv e ó letní a zimní

Sestavte kolekci vzork srsti hlavních druh spárkaté zv e z r zných ástí t la. Sestavte kolekci vzork srsti, které jsou pro myslivce trofej.

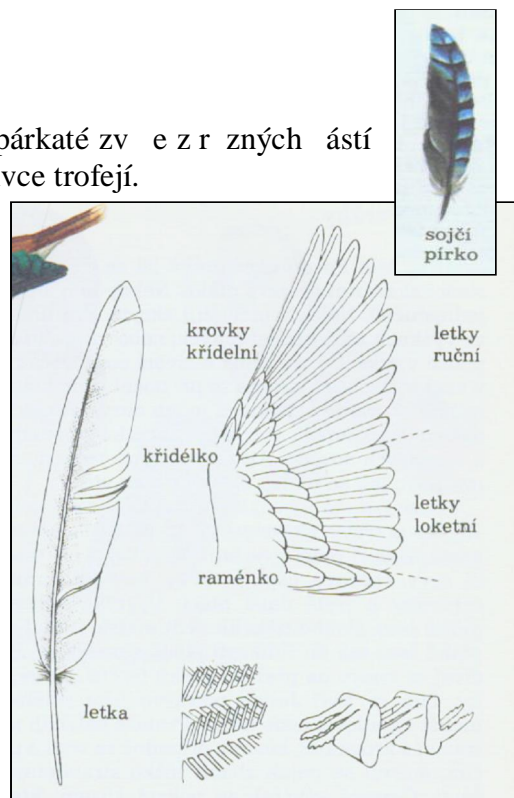
Pro sbírku pe í opat ujeme pera jednak p í vycházkách, jednak p í -kubání ulovené zv e. P ed -k dci je chráníme globolem. Pokud je mořno, opat íme si r zné druhy obrysových per, nap . letky, rýdovací pera, vrchní krovky k řidelní, krovky kostr ní apod., aby lenové krouřku pochopili, ře stavba pera je závislá na jeho funkci.

Pera p ípevníme na tvrd-í tvřtky papíru odli-né barvy neř barva pe í a kryjeme je pr hlednou folií z plastické hmoty. Prachové pe í vloříme do sá k . V-echny vzorky opat íme -řtkem s názvem řivo řicha, popisem vzorku a zp sobem získání.



pta řho
t la, r zných funkcí!

Obr.3. Sbírka per



Obr.2. Struktura pera

Zam te se na získání vzork per z bařanta, koroptve, holuba řivná e, hrdli ky zahradní, kachny divoké, sojky obecné, straky obecné, vrány -edivky, kán řesní.

- Sestavte kolekci per r zných druh kachen!
- Sestavte kolekci per r zných druh , poddruh bařant !
- Sestavte kolekci per z r zných míst

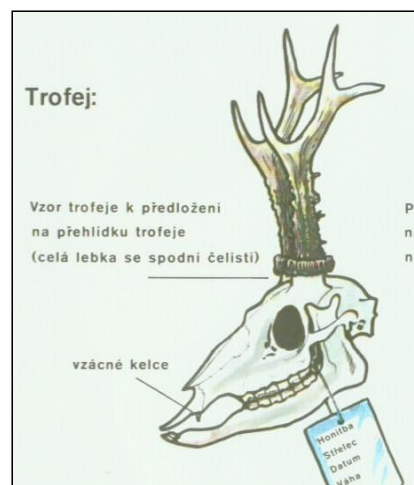
Na jednu tvrtku umístěte perá, která jsou pro myslivce trofejí, jako kačírky, paletky a chvostek, srpek atd.

Sbírka lebek

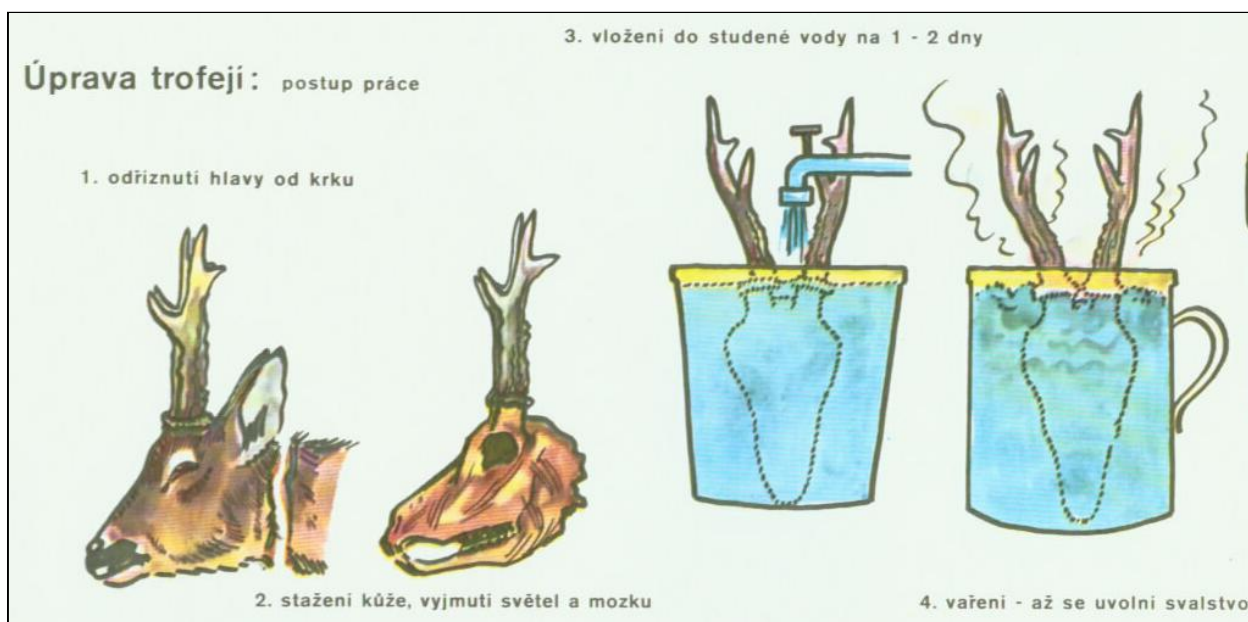
Pro potebu výuky sestavíme sbírku lebek různých zástupců zvířat, například srnčí, divočí, zajíce, ondatry, kuny, kočky, sojky, bažanta, kachny. Lebky vložíme do vhodných krabic a na popisný štítek napíšeme název zvířete, její zoologické označení, stáří a u savců i vzorec chrupu.

Postup při práci:

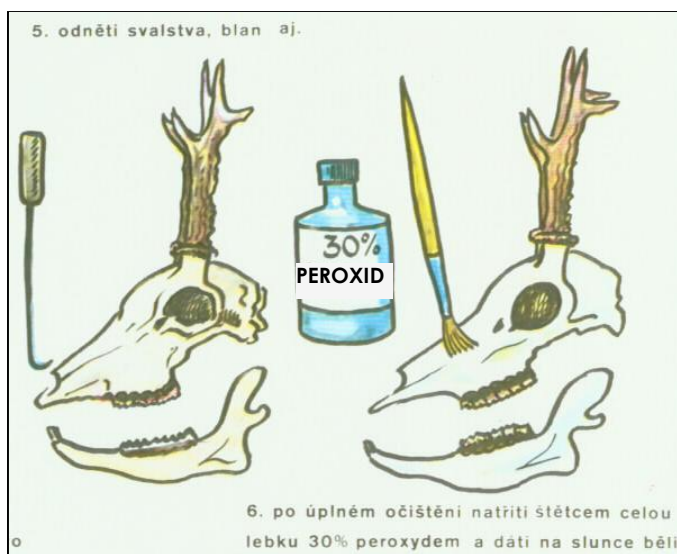
Z hlavy zvířete stáhneme krev, vyjmeme oči, vyřízneme jazyk a hákem, drátovou kličkou a prudkým proudem vody odstraníme mozek. Mozkovou dutinu vypláchneme teplou vodou a hlavu zbavíme svalstva pomocí ostrého nože. Dbáme, abychom neporušili kosti. Odkrevníme v 10% roztoku kuchyňské soli. Roztok každým den vyměníme tak dlouho, dokud se ne zbarvuje.



Obr.4. Vypreparovaná lebka

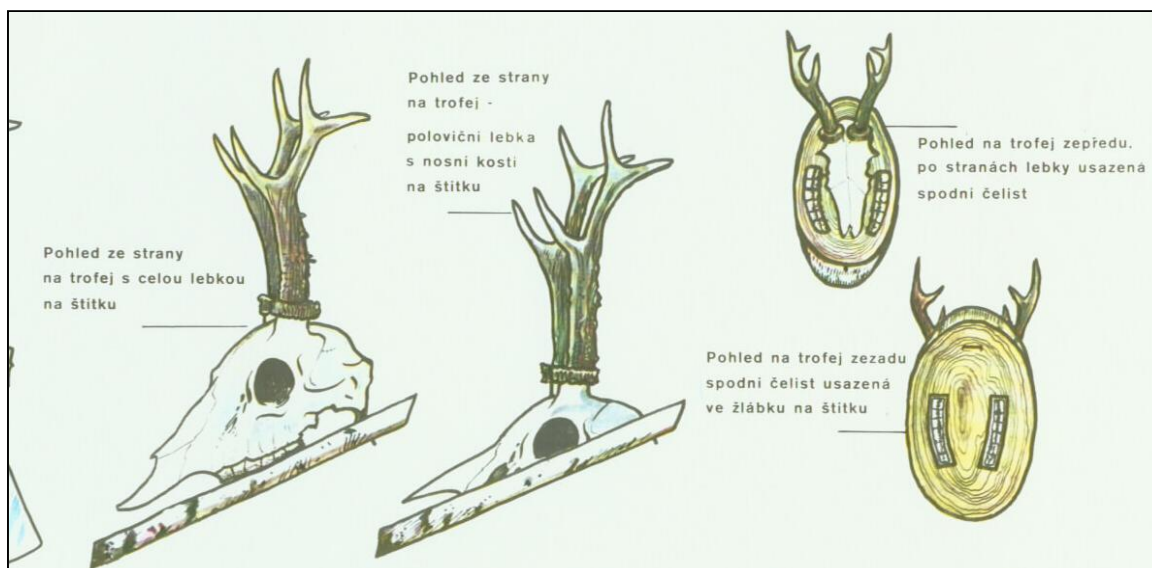


Obr.5. Postup preparace



Potom lebku vaříme s trochou sody ve vodě 15 až 45 min. Při vaření odstraníme tuk i plyn. Po vyvaření obereme zbytky svalů a chrupavek, odstraníme nervy z kostních kanálků, okartáujeme ostrým kartáčkem a lebku vysušíme za teploty do 30°C. Potom ji vybělíme slabým roztokem peroxidu vodíku (5% až 10%). Do dutin vpravíme roztok pinzetou v chomáčích vaty nebo plastovou injekční stříkačkou.

Obr.6. Postup preparace



Obr.7. Úprava trofeje

POZOR!

S ohledem na nebezpečí onemocnění, nepoužívejte do sbírky lebky a kosterní zbytky uhynulých zvířat. Dbejte opatrnosti při práci, pracujte vždy v rukavicích. Nepoužívejte se a nepoleptejte se peroxidem vodíku!!!

Lebky menších živočichů můžeme vložit do krabic z plechu nebo umělé hmoty, do nichž jsme prorazili četné drobné otvory, a položíme k mravenění. Musíme je však vyjmout včas, aby mravenci nerozrušili všechny chrupavky a lebka se nerozpadla.

Sestavte zvláštní kolekce lebek zvířat podle zoologické příslušnosti, například kolekci lebek ptáčí, kolekci lebek hlodavců, kolekci lebek kopytnatců, ptáků atd. Zajímavá je i přehledná sada lebek jednoho druhu zvířat, znázorňující vývoj lebky od narození do stáří.

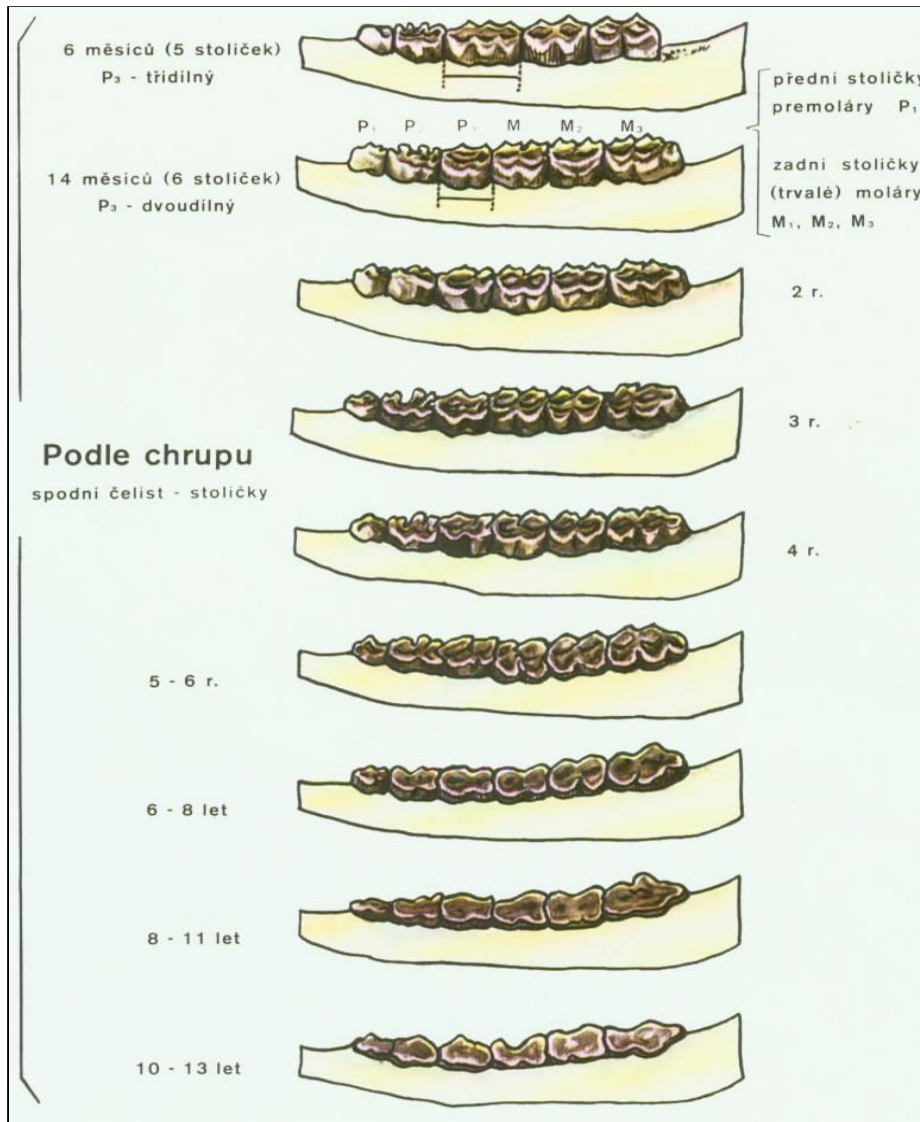
Sbírka chrup a zub

Při preparaci chrupu (dolní elisti se zuby) postupujeme podobně jako při preparaci lebek (viz metodický list .3).

Pro porovnání a nácvik rozeznávání a určení sestavíme sadu spodních elistí různých druhů zvířecích stejného stáří, například srnčí, mufloní, divokého prasete, jelení, zaječí apod.

Pro výuku opatříme štítky, které po nácviku zakryjeme.

Pro nácvik určení vku podle chrupu sestavíme přehledné tabule podle obrázku:



Obr.8. Sbírka spodních elistí srnce obecného

Na připeklíčku nebo lepenku připevníme elistu silonovou nití. Pokud-li ve vaší honitbě je ještě jiná zvířata (jelení, daňčí, černá mufloní), sestavíme podobné tabule i z jejich elistí. Upevníme pouze polovinu spodní elisti.

Sestavte sadu hlodavčích zubů (nutrie, ondatra, veverka, křeček, potkan, hraboš-poľní, myš-domácí).

Do zasklené krabice vystavte zuby, které znamenají loveckou trofej: jelení nebo srnčí kelce, zbraně černé zvěře, pišťáky-černé.

Sbírka parohů a rohů

Parohy a parohy, které nacházíme jako shozy, uspořádáme do kolekce. Zařadíme parohy srnčí, parohy danielovy a jelení, popípadě další zvěře, jako jelena siky, jelence nebo loocasého apod.

Exponáty upevníme na vhodnou plochu pomocí lepidla, sololit nebo silnou lepenku a ke každému připevníme popisný štítek s názvem zvěře, datem sběru (zpravidla získání) a v případě dalších údajů, které o exponátu zjistíme.

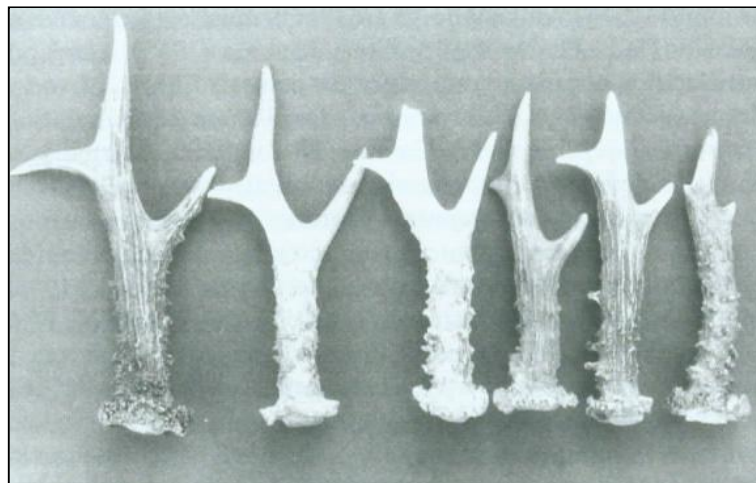
Na další tabuli sestavte parohy srnčí podle stáří.

Sestavte kolekci:

- zřídka a neobvyklých srnčích parohů a popíšte jejich myslivecké názvy (viz obrázek)
- parohy praporečných srnčích
- rohy (toulců) rohatých pelfýkavců. (muflon, kamzík, beran, ovce domácí, koza domácí, skot)
- Seřadte toulce muflonů do řady podle stáří

Parohy a rohy pelfýkavců nelze zpravidla získat snadno, proto vytvoření sbírky a kolekce považujeme za dlouhodobý úkol, který uskutečňuje celý kroužek za pomoci myslivců.

Kolekce zřídka a neobvyklých parohů srnčích obecných:



Obr.9. Sbírka parohů srnčích obecných

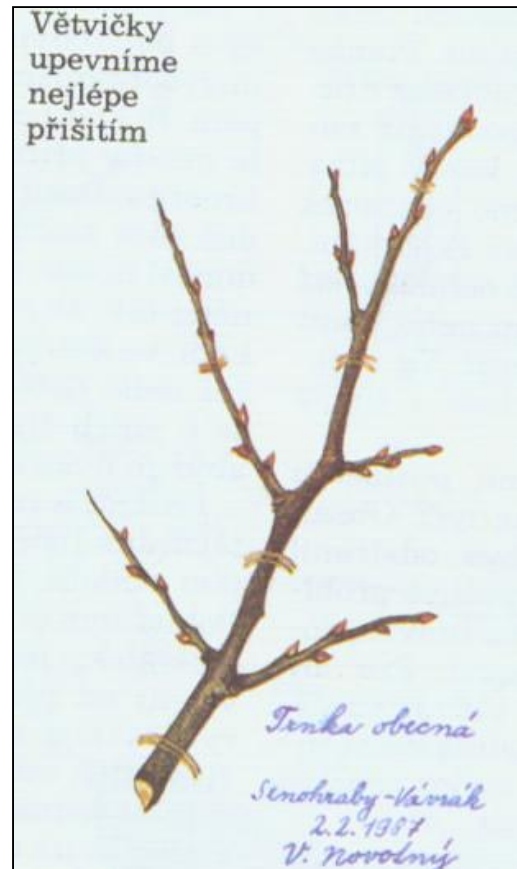
Sbírka v tévek strom a ke

P i zimních vycházkách si opat íme v tévky strom a ke rostoucích v okolí a zejména t ch, které mají význam pro myslivost. Od ízneme je ostrým nožem, zahradnickými n flkami nebo housníkem na dlouhé ty i s provázkem.

V tvi ky se ízneme do stejné délky a p ípevníme nití, vlascem nebo drátkem na tuhou lepenku, karton. Dbáme, aby v tévky obsahovaly v–echny typické znaky pro jednotlivé stromy a ke e, nap . listové a kv tní pupeny, kone ný i postranní pupen, trny, úponky apod.

Z v tévek pak m ěme sestavit kolekce podle r zných z etel , nap .:

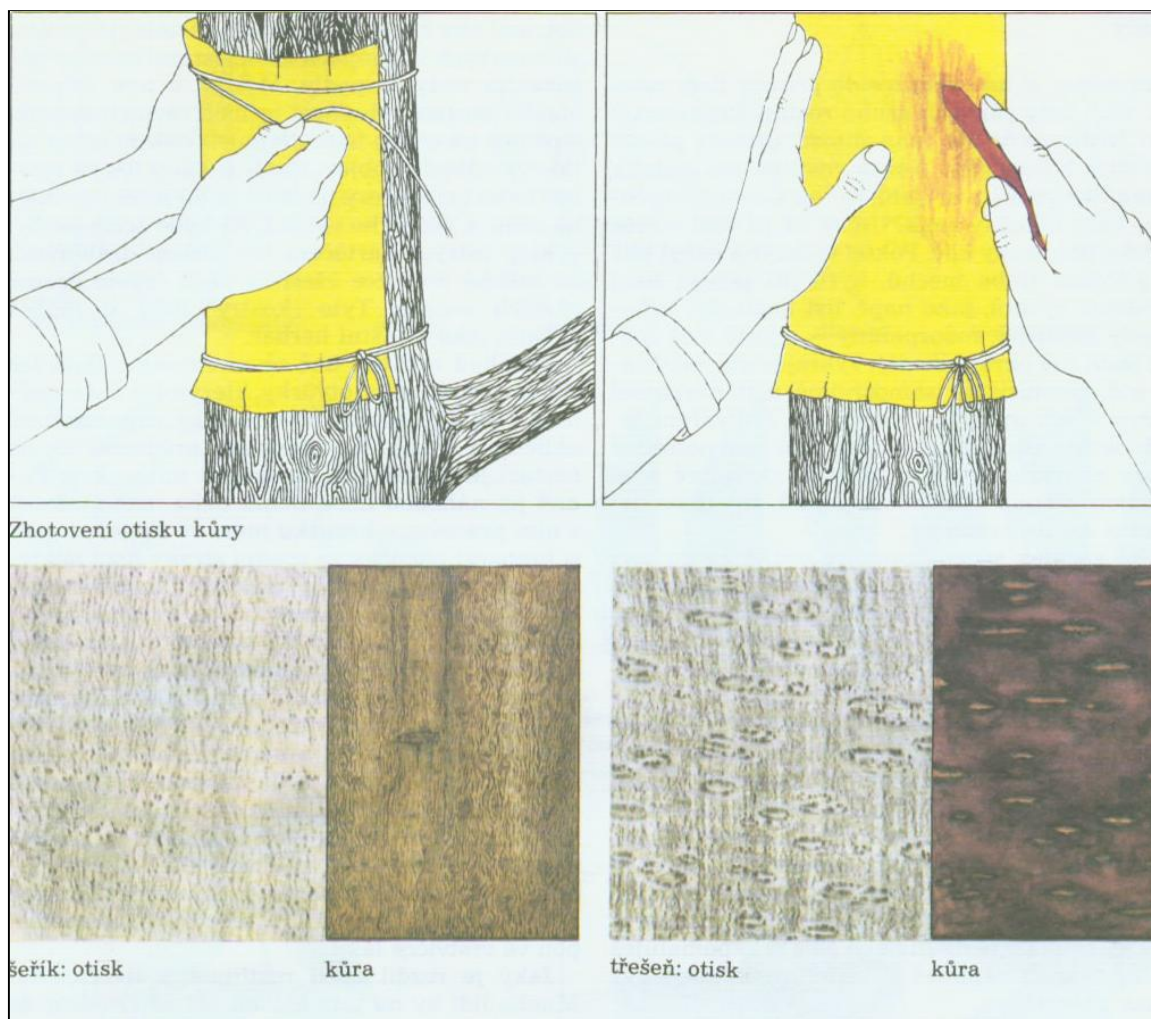
- Stromy a ke e d leflité pro ohryz
Bude tu zejména jablo , jíva, akát, jilm, osika, hru-e , hloh, atd.
- Stromy a ke e, z nichfl získáváme letninu
Za adíme v tévku jasanu, je ábu, jilmu, jívy, lípy, osiky, maliníku, ostrufliníku, atd.
- Stromy a ke e vytvá ející nejlep–í kryt pro zv
Hloh, trnka, –ípek, akát, ostrufliník, kustovnice, kalina, atd.
- Stromy a ke e poskytující plody pro zv
Dub, jírovec, buk, je áb, t e-e , planá jablo , hru-e , líska, –ípek, hloh, atd.



Obr.11. Sbírka v tévek strom

Sbírka kůry a dřeva strom

Podpříkladem k určení druhu stromu je i znalost jejich kůry. Proto si sestavíme sbírku kůry stromů rostoucích v okolí. Vhodné jsou vzorky 20 cm dlouhé a 10 cm široké, se iznuté i s rovnou tenkou vrstvou dřeva. Pípevníme je nastojato na desku z p ekliřky nebo tuhé lepenky. V echny vzorky ozna íme ítkem s popisem (jméno stromu, odhad stá í, místo, kde rostl, sb ratel). M ěme sestavit kolekce vzorků kůry stromů jehli natých, listnatých, ovocných apod. **V ídy jen z nefívých stromů !**



Obr.12. Sbírka kůry strom

Podobn sestavíme sbírku vzorků dřev. Z různých druhů na eřme hranolky o velikosti 10 x 5 x 7 cm a upevníme na podlořku z p ekliřky nebo lepenky. Ozna íme popisným ítkem.

Sestavíme např. kolekci 10 vzorků šmkkých dřev. M ě to být lípa, vrba, jíva, osika, jeáb, topol, jírovec, ol-e, smrk, jedle.

V kolekci štvrdých dřev se objeví buk, dub, akát, javor, t e-e, jablo, hru-e, -vestka, jilm, modín.

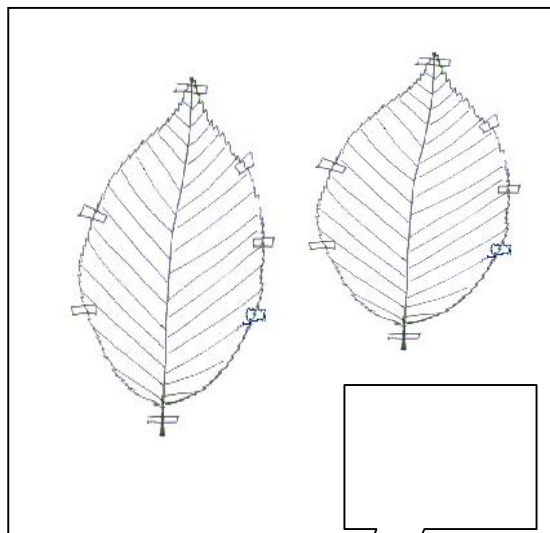
Jako vzorky dřeva i kůry poslouří ípalíky s krou o pr m ru asi 6 cm a výky 10 cm. Na ízname je pilkou a vyseknutím dlátem je upravíme tak, ě na vzorku je vid t k ra i p í ný a podélný ez.

Herbá list strom a ke

Stejným způsobem jako se zhotovuje herbá rostlin, zhotovíme herbá list . Každý herbá ový list musí obsahovat dva listy stejného druhu. Jeden list je obrácen rubem a druhý lícem. Sbíráme zelené listy a dbáme, abychom měli list celý i s apíkem. Pozor na morfologické zvláštnosti, palisty, pochvy apod. Sebrané listy vkládáme v tenou mezi savé materiály (novinový papír neklífený) a lisujeme pod tlakými pedm ty na rovné podložce. Papír často vyměníme a dbáme na suché prostředí při lisování. Dbáme opatrně na přesný popis (druh, stáří, lokalita, nálezcce).

Herbá zaměříte systematicky například :

1. Listy strom
2. Listy ke
3. Listy okrasných strom a ke
4. Listy ovocných strom a ke
5. Listy strom a ke vhodných na letninu (je áb, jasan, maliník, osika, lípa, jablo , jilm, jíva, ostružiník aj.)



Obr.12. Herbá ový list

Sestavte skupinu listů sobě podobných a poukážte na rozlišení.

- Skupina 1: lípa, líska, jilm, olše, moruška, osika, topol
- Skupina 2: buk, hrušeň, jabloň, třešňka, jíva
- Skupina 3: jeřáb, jasan, akát
- Skupina 4: javor klen a javor mleč

Herbá Markéty Pákové

ele : Lískovité
Rod: Habr
Druh: Obecný
Naleziště : Loreta, okr. Benešov, porosty pod loretskou kaplí, nadmořská výška 472 m, dne 29. 8. 2002 polovina .19
Sbírala a určila: Markéta Páková

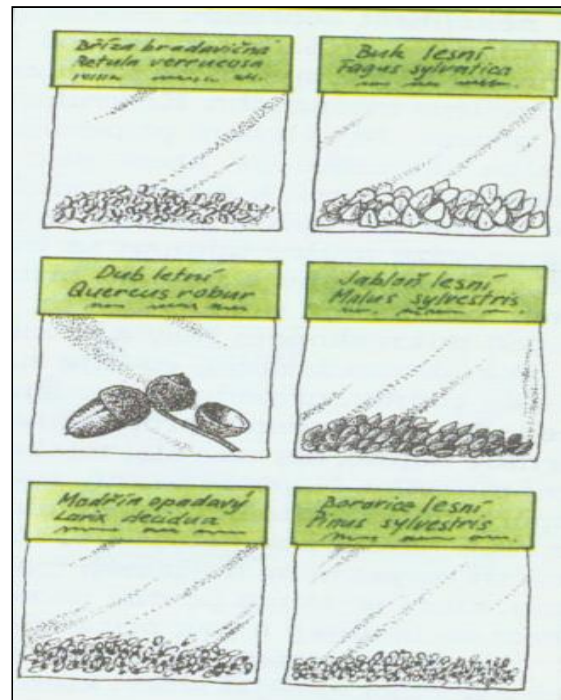
Sbírka plod a semen

Sebrané suché plody a semena necháme je-t zvolna d kladn dosu-it a ukládáme je do pr hledných sá k z um lé hmoty nebo do sklen ných ampulek se zátkou. Každý sá ek nebo ampulka obsahuje n kolik semen (plod) stejného druhu. Ozna íme je -ítkem se v-emi nálefitostmi. Upevníme je na panelu z lepenky, p eklifky nebo kartonu.

Duflnaté plody se zpracovávají konzervováním. Poufíváme konzerva ní roztok, do kterého celý plod pono íme. Konzervované duflnaté plody chráníme p ed vzduchem a sv tlem.

Vhodné konzerva ní roztoky:

1. 4% roztok formalínu ó lze koupit v lékárne nebo p ipravit tak, fle 4 ml 40% roztoku formalínu (POZOR flíravina!) z edíme 40 ml p eva ené vody.



Obr.13. Úprava semen do sá k

2. Roztok pro barevné plody p ipravíme z 250 ml p eva ené vody, 750 g skalice modré a 50 ml 40% formalínu.

V p ipraveném roztoku má íme plody dva týdny a potom je vkládáme natrvalo do 4% roztoku formalínu.

Sestavte kolekci:

- semen obilí
- plod d lefitých pro p ikrmování zv e, nap . ka-tany, flaludy, bukvice, je abiny, plá ata apod.
- semen jehli natých strom
- semen listnatých strom
- jader a pecek ovocných strom

Herbá

Správný herbá vyhovuje t mto požadavk m:

1. Rostliny jsou vhodným zp sobem nasbírané.
2. Jsou správn vysu-ené.
3. Jsou ozna ené popisem nalezi-t .
4. Jsou v decky správn ur ené.
5. Jsou systematicky za azené a uspo ádané podle ú elu, k n mufl byl herbá tvo en.

Sbírání rostlin:

Rostliny, které získáváme na vycházkách, vkládáme do sb ratelských desek. Sb ratelskými deskami rozumíme obal, který chrání rostliny p í práci v p írod p ed po-kozením. Nejvhodn j-í obal se skládá ze dvou p eklifek o velikosti 25 x 41 cm, které obsahují nast íhaný novinový papír stejné velikosti. Upravené p eklifky lze podobn jako desky na se-íty stáhnout tkanicí a pomocí dvou sponek a karabinek nosit na emenu. P í sb ru vkládáme rostliny mezi papír a dbáme, aby ásti rostlin nep e nívaly. P í sb ru se ídíme vřdy zásadou, nesbírat chrán né rostliny nebo rostliny, které jsou na stanovi-tí jediným exemplá em.

Su-ení rostlin:

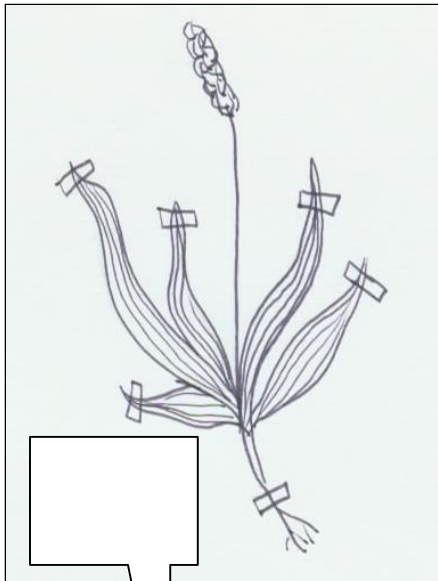
Po p íchodu dom rostliny p ekládáme z obalu do botanického lisu. Botanický lis tvo í dv drát né sí ky nebo d ev né m ílky, mezi kterými ve vrstvách novinového papíru rostliny su-íme. Rostliny rozloříme a upravíme tak, jak mají vypadat v herbá i. Su-ení má probíhat rychle, nejlépe na slunci nebo na suchém v trném míst . Novinové papíry se asto vym ují, nebo se vlhkem zapa í, plesniví a rostlina by ztratila p írozenou barvu. Botanický lis se stahuje emenem nebo se zatíří závařím, t ílkým kamenem apod. Usu-enou rostlinu poznáme podle toho, ře je tuhá a neohebná.

Úprava rostlin do herbá e:

Vysu-ené rostliny p ílepujeme bílou kancelá skou páskou na hladkou stranu výkresové tvrtky velikosti A3. Rostlinu upravíme v podobné poloze, jak roste v p írod . Lepící pásky mají být co nejuf-í, izolepy nepouříváme. V pravém rohu dole umístíme na herbá ovém listu -títek jednotného formátu (10 x 8 cm) se v-emi údaji. Jednotlivé herbá ové listy tvo í herbá , který se vloří do desek s tkanicemi. Na desky p ílepíme -títek.

Úkoly:

- Sestavte herbá lé ivých rostlin.
- Sestavte herbá rostlin d leřitých pro p íkrmování zv e, nap . jetel, vojt -ka, oves, je men, proso, p-enice, n kolik druh trav, atd.
- Sestavte z fotografií herbá chrán ných rostlin. P ípoj mapku a na ní zaznamenej místa výskytu.



Obr.15. Herbá ový list

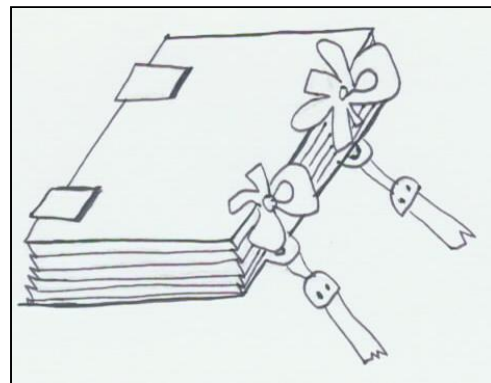
Herbá Karla Jecha

ele : Jitrocelovité
Rod: Jitrocel
Druh: Kopinatý
Nalezi-t : Třebí, okr. Benešov, louky p i rybníku Třebí, nadmo ská vý-ka 468 m, dne 23.7.2002 poloflka .15
Sbíral a ur il: Karel Jech

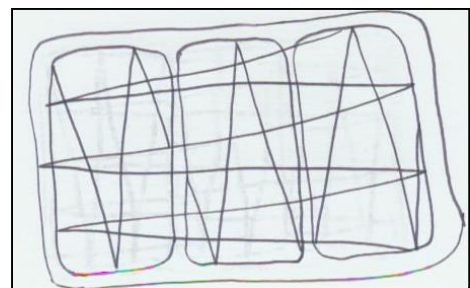
Obr.17. Herbá ový -títek



Obr.19. Herbá ový list



Obr.14. Obal na rostliny



Obr.16. Drát ná sí ka botanického lisu 25 x 40 cm

Herbá


Karla Jecha
ZTMdislavice

Obr.18. Tříték na desky

Fenologické pozorování ptactva

Provádíte fenologické pozorování ptactva, to znamená sledování jejich p íletu, hnízd ní, odletu apod. Zam te se na ptáky, kte í flíjí v okolí va í obce a je možno je pozorovat soustavn . Mohou to být ápi, rackové, -pa ci, hrdli ky zahradní, kosi, po-tolky apod. Ptactvo pozorováním neru-te, zejména p í hnízd ní. Používejte dalekohledu. Získané údaje denn zapisujte spolu se záznamy o po así. Používejte fenologických zna ek, pop . dopl ujte fotografickými snímky.

Fenologické zna ky:

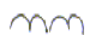
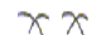



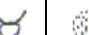
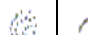

| | | | | | |
|---|-------------------------|---|-------------------------|---|------------------------|
|  | p ílet st hovavých pták |  | mlá ata za ínají létat | | |
|  | jarní p elet |  | podzimní shromafl ování | | |
|  | jarní zp v |  | odlet | | |
|  | hnízd ní, sná-ení vajec |  | podzimní p elet | | |
|  | dé- |  | vichr |  | vzdálená bou ka |
|  | sníh |  | mlha |  | sn hová pokrývka |
|  | led |  | suchá mlha |  | zamra eno |
|  | kroupy |  | metelice |  | zamra eno, ob asný dé- |
|  | rosa |  | p ízemní vítr |  | slune no |
|  | jinovatka |  | náledí |  | polojasno |
|  | vítr |  | bou ka | | |

Obr. 20. Fenologické zna ky pro pozorování ptactva

Sestavte p ehlednou tabulku: (dopl datum, porovnej s minulým rokem)

Fenologické pozorování ptactva v roce 200í

Místo(va-e obec): í í í í í í

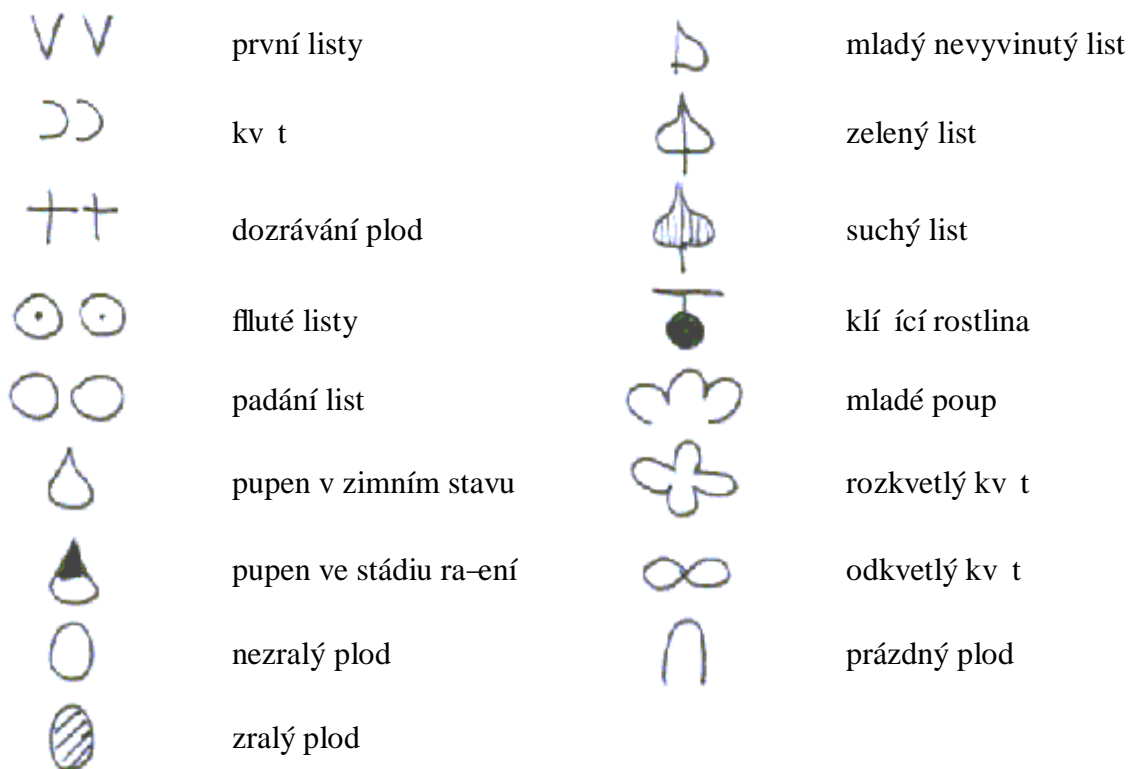
| druh |  |  |  |  |  |  |  |  | poznámka |
|-----------|---|---|---|---|---|---|--|---|----------|
| sk ívan | | | | | | | | | |
| -pa ek | | | | | | | | | |
| vla-tovka | | | | | | | | | |
| ji í ka | | | | | | | | | |
| kuka ka | | | | | | | | | |
| h ívná | | | | | | | | | |

Fenologická pozorování rostlin

Vyberte si rostlinu (strom, keř, bylinu), kterou můžete každý den pozorovat, a ve své o ní podrobné záznamy v průběhu celého roku. V zápise zachytíte například změny ve stavu pupenů, rašení, rozvoj pout a květů, odkvétání, vývoj plodů, vývoj listů, výskyt škůdců, vlivy počasí, zrání plodů, floutnutí a padání listů atd. Zápis doplňte nákresy, grafy a fotografiemi, které si sami zhotovíte.

Pozorujte tutéž rostlinu i v příštím roce a porovnávejte.

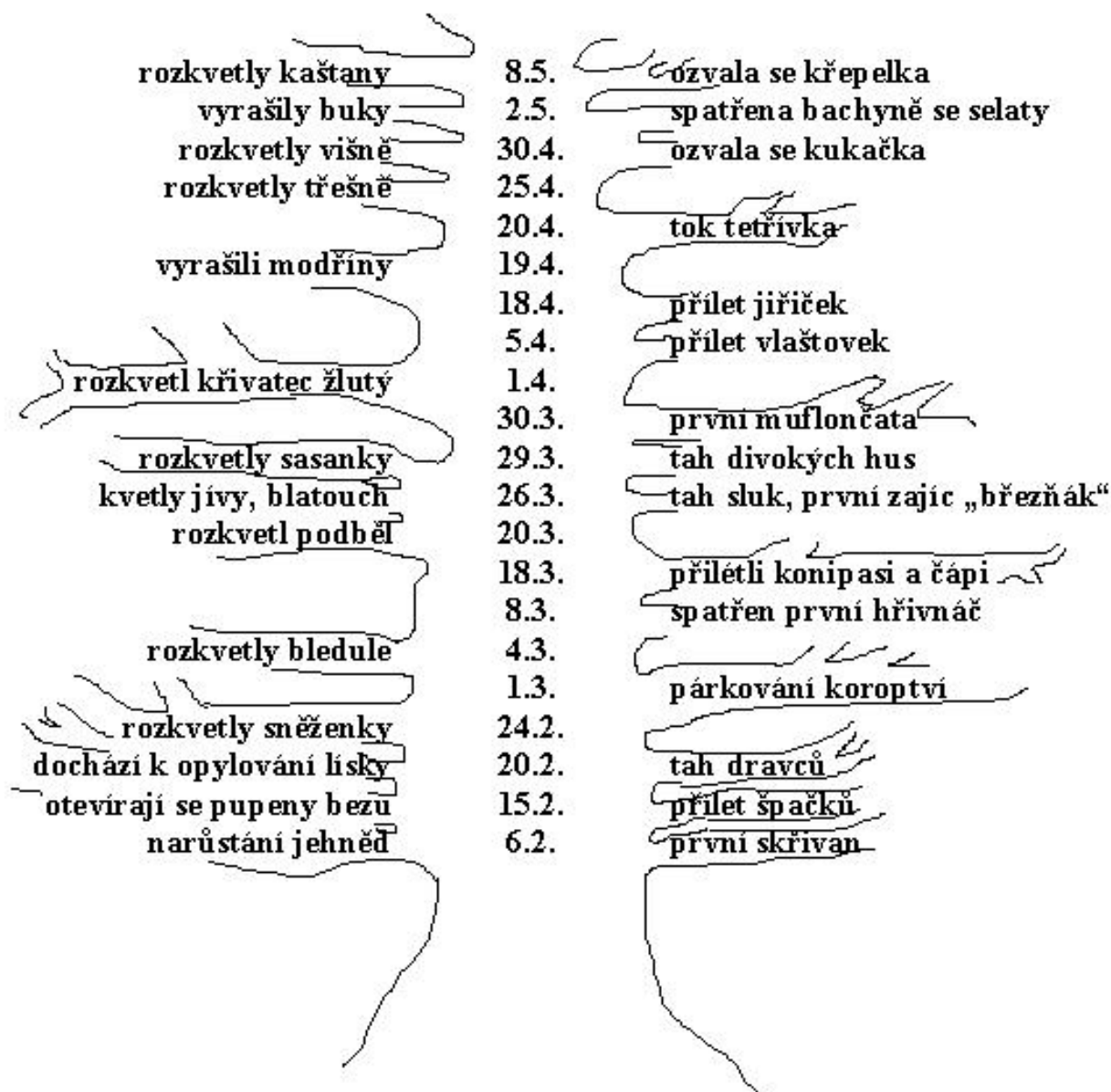
Doporučuje se sledovat několik jedinců téhož druhu rostliny pro lepší srovnání a pro případ nepředvídané okolnosti (například úhyn).



Obr. 21. Fenologické značky pro pozorování rostlin

Fenologický strom

Sestavíme-li fenologické záznamy o p írod chronologicky do sloupce, vyroste nám v pr b hu roku šfenologický strom. Na levou stranu m fíme zaznamenávat údaje o rostlinstvu, na pravou o flivo i-stvu a dopl ovat kresbami nebo nalepovat výst ifky a fotografie. Postupujeme odspodu. Úkol je vhodný jako kolektivní práce celého kroufku. Fenologický strom zalofíme na velkém papí e, nejlépe na nást nce.



Obr. 22. Fenologický strom

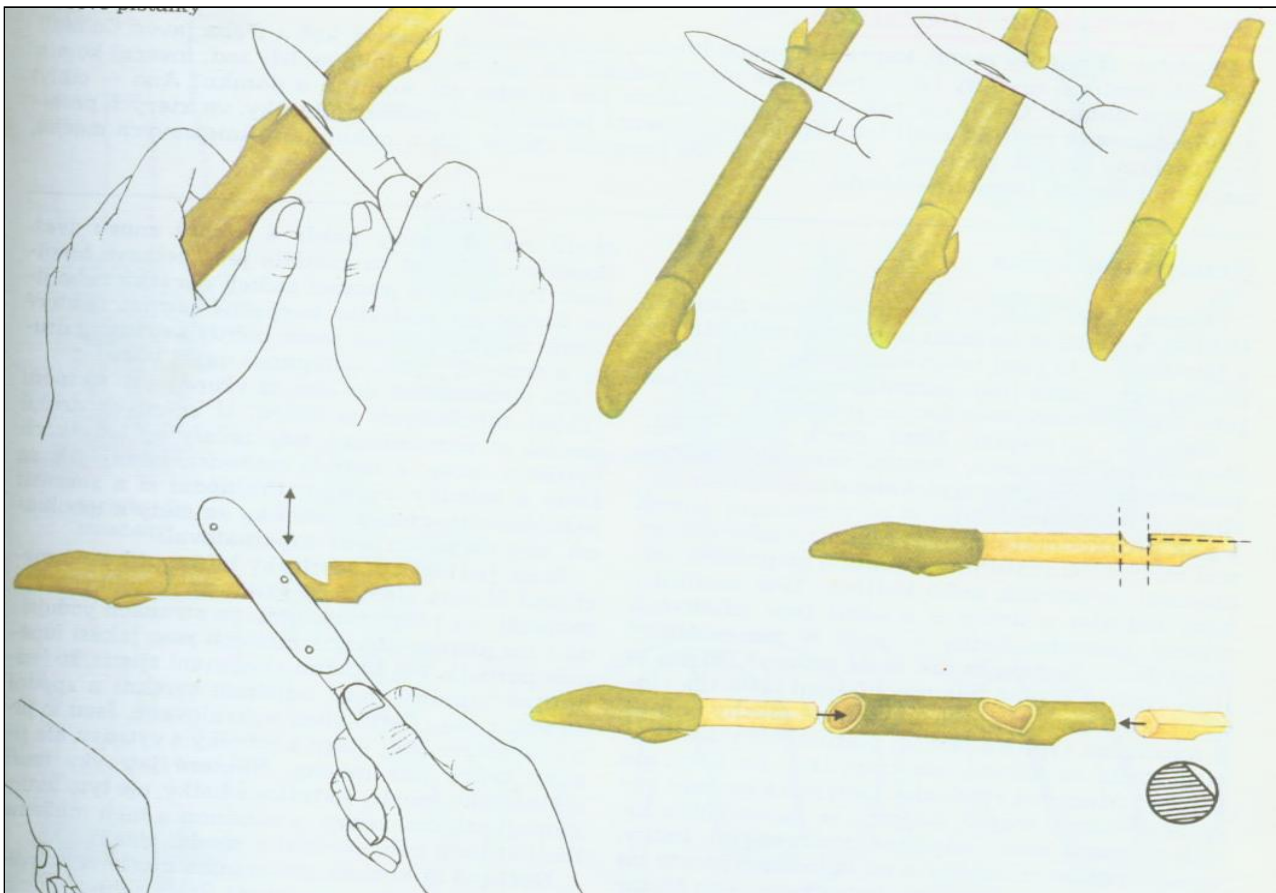
Výroba pí-alky

Vyhledej jeáb nebo vrbu, ale ne vrbu jívu, protože jak ví-, její ško i kyõ poskytují první potravu v elám. U ízni si rovnou v tev v míst , kde je silná asi jako prst. Ze siln j-ího konce v tve u ízni asi -esticentimetrový kousek. Nejprve vy ízni malý obdélníkový kousek k ry pro otvor pí-alky, asi v jedné tvrtin klacíku. Snafl se roz íznout k ru tak, aby d evo pod ní bylo ost ím nofle jen lehce ozna eno. Asi v polovin délky budoucí pí-alky pro ízni k ru kolem dokola. A te p íchází to hlavní: je t eba z poloviny pí-alky stáhnout k ru. Pak naklepej polovinu pí-alky, ve které jsi vy ízl otvor, st enkou nofle p kn kolem dokola, aby se k ra uvolnila. Po chvíli zkus opatrn zakroutit a jemn naráz stáhnout k ru z celé poloviny. Nep jde-li to lehce, znovu k ru naklepej. Nepospíchej a bu pe livý, aby se ti k ra neroztrhla. Pak opatrn vy ízni flábek asi v polovin holého d eva. Ned lej ho moc hluboký, m fle-ho pozd ji prohloubit. Od flábku ke konci pí-alky se ízni tenký plátek, aby vznikl po navle ení k ry otvor pro foukání. Opatrn nasu sloupnutou k ru zp t (viz obrázek) tak, aby otvor v k e byl nad flábkem ó a pí-alka je hotová!

Foukni do otvoru a poslouchej, jaký tón vyluzuje. M fle-ho zm nit tím, fle prohloubí-flábek nebo posunutím k ry zm ní- polohu otvoru. Aby se pí-alka drfela lépe v ústech, m fle-je-t její konec ze spodní strany -íkmo se íznout.

Posunováním k ry p í foukání pí-alku vyladí-

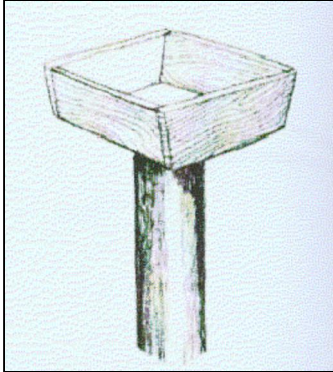
Ano, je to pracné, ale pokus se ud lat pí-alku sám a uvidí-, fle z ní bude-mít daleko v t-í radost nefl z té kupované!



Obr. 23. Výroba pí-alky

Výroba drobných mysliveckých zařízení

Liz pro spárkatou zvěř



Obr. 24. Liz pro spárkatou

Připravme si materiál na stavbu lizu:

Na kolik prken (podle velikosti lizu), asi 70 cm dlouhý k l, na kolik hřebíků .

Po dohodě s mysliveckým hospodářem vyhledáme pro liz vhodné místo.

Postup práce:

Nejprve nařezáme 4 prkna o délce 40 cm. Stloučíme je hřebíky o velikosti 50 mm. Poté si připravíme prkna na dno korýtka lizu. Dbáme, aby mezi prkénkami dna nebyly mezery. Připravíme si asi 70 cm dlouhý tlustý k l. Na místě, které nám doporučil myslivecký hospodář, zatlučíme k l a korýtko položíme a přitlučíme ke k l u. K připevnění korýtka a k l u je třeba použít delší hřebíky. Teď už zbývá jen umístit do korýtka vhodný liz a slanisko je hotové.

Zajetí krmelec na objemové krmivo typu šKoke-š



Obr. 25. Zajetí krmelec

Připravme si materiál na stavbu lizu:

Na tyčky asi 120 cm dlouhé, 4 k l y asi 60 cm dlouhé, otýpka rákosu, na kolik hřebíků, motouz. Po dohodě s mysliveckým hospodářem vyhledáme pro krmelec vhodné místo.

Něhl za neme se stavbou, je nutné si uvědomit, že zajetí potěbují krmivo různorodé a především předkládané tak, aby viděli nad sebe.

Postup práce:

Nejprve nařezáme 4 k l y o délce asi 120 cm, které v horní části spojíme hřebíky, poté přitlučíme výztuhy tak, aby kopírovaly spodní okraj stěchy (viz. obrázek). Kratší výztuhy je možné přitlouci i více hřebíky k vrcholu krmelce. Na takto připravenou konstrukci položíme rákos nebo chvojí. Stěnu krytinu upravíme tak, aby zajetí měli z krmelce dobrý výhled a cítili se bezpečně.

Po dokončení umístíme krmelec na předem vybrané místo. Do krmelce zavěsíme otýpku sena, vojtěšky nebo jetele.

Krmítko pro drobné ptactvo

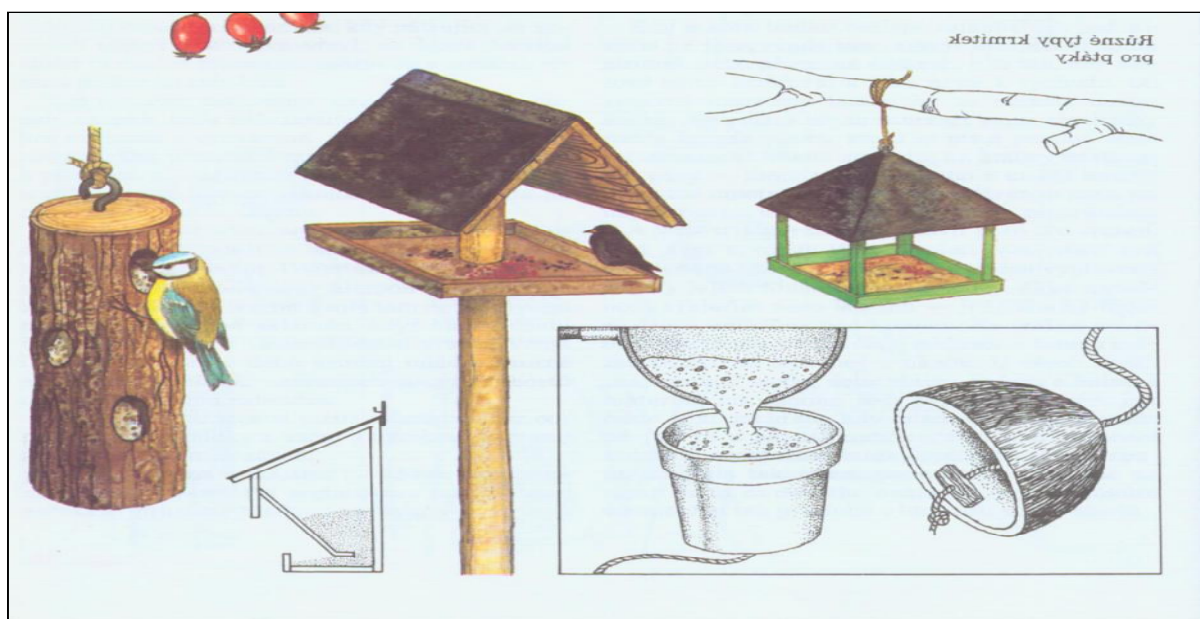
Pro své pozorování si zhotoví jednak krmítko stříkavého typu, jednak krmítko závěsné. Obvod krmné plochy závěsného krmítka by měl být kolem 150 cm, aby se ptáci na krmítku netísnil, mohli posedávat i na okrajích a abys je mohl dobře pozorovat. Jak si lehce spočítá, splňuje tuto podmínku například obdélník zhruba o stranách 50 x 25 cm, obdélník o stranách 35 x 40 cm nebo kruh o průměru 45 - 50 cm. Pro lepší přehlednost při zjištění, jakému krmivu dávají ptáci přednost, mějte rozdíl plochu krmítka lákami

na tolik oddílů, kolik druh krmiva předložíš. Zlatkou udělej také nízký okraj. Při pevnosti stíchu má jedno krmítko připravené. Závislé krmítko je jednodušší, stačí vyřezat kvadrát nebo prázdná polovina kokosového ořechu. Tím před tím, než krmítko upevníš, naplň je speciální krmnou směsí. Nakrájej na kousky neosolený hovězí nebo skopový lůj a ve starém hrnci ho rozpusť. Pozor a nehořepálí! Zamíchej do něj různé olejnaté plody a semena, například slunečnice, epky, lnu, jádra vlašských, lískových i burských ořechů. Směs nalej do závislého krmítka a nech v chladu ztuhnout.

V druhé polovině října, nejdéle zaátkem listopadu, umísti krmítka v blízkosti domu, nejlépe na jih nebo východ, v závislosti je výhodné, když na ně dobře uvidíš z okna, protože ptáky budeš pozorovat dlouhé hodiny v zimních měsících. Zejména musíš dobře vidět na krmnou plochu stíchového krmítka. Pokud si krmítko rozdělíš na jednotlivé oddíly, dávej do nich krmivo podle zvoleného pořádku, který si zaznamenej a dodržuj. Ušnadní ti to zjištění, co pták zobe. Novou dávku krmiva syp nejlépe v den, kdy máš pozorovat, to znamená v sobotu nebo v neděli. Pravidelně krmítko a jeho okolí čist od zbytků krmiva a trusu. Ušněné plody bez zápachu nejdříve namočí, aby změkly.

A teď to hlavní: o co vě sledovat? Se souvislým pozorováním začni po týdnu nebo po třinácti dnech, ať si ptáci na krmítko zvyknou. Na začátku je třeba, abys za pár dní po začátku, ne tedy při dlouhotrvajícím dešti nebo silném větru, pozoroval krmítko jen s nejnужněji potřebami po celou svítelnou část dne. Tím zjistíš, ve kterých hodinách ptáci krmítko navštíví, ve kterou denní dobu jsou aktivní. Pak stačí, když budeš podle časových možností pozorovat krmítka hlavně v této době. Budeš dál sledovat, jak se udělej dvakrát i kontrolní celodenní nebo alespoň půldenní pozorování. Zaznamenávej si druhy ptáků, které navštíví krmítko. K tomu budeš potřebovat dalekohled nebo divadelní kukátko a atlas ptáků.

U každého ptáka zjistíš, který typ krmítka navštíví, jaké potraviny dává přednost, kdy přilétá a jak dlouho se na krmítku zdržuje. Dále sleduj, jak se k sobě na krmítku chovají jedinci stejného druhu a jedinci různých druhů. Svá pozorování ukončí, ať ptáci přestanou krmítka navštívovat. Kontroluj pravidelně i obsah závislého krmítka, nejspíše bude nutné jej jednou nebo dvakrát za zimu doplnit. a pak si sedni ke svým záznamům a pokus se o přehledné zpracování výsledků do tabulek, například tak, jak vidíš na obrázku. a je třeba se zamyslet nad tím, co ti tento dlouhý výzkum přinesl: znáš nyní lépe ptáky a jejich způsob života. alespoň trochu jsi aktivně přispěl k jejich ochraně. a navíc sis prožil svou schopnost soustavné, pečlivé a trpělivé práce biologa, a to opravdu není málo!



Obr. 26. Krmítka pro drobné ptactvo

Pozorování barevných změn v listí aneb

ŠPodzim barví listy a jakou má ten váš?

Toto období je časem výrazných změn v přírodě a tvým úkolem je pravidelně pozorovat a zachytit barevné změny v listí stromů. Vyber si v blízkosti bydliště (lese, parku, na nábřeží, městské zeleni) dva libovolné listnaté stromy, u kterých budeš pravidelně pozorovat změny.

Do tabulky zanes slovní popis barvy listu a pastelkami vybarvi příslušné pole. Pozorování prováděj každé dva dny až po opadání listů. Dnem zahájení výzkumu je 22. září, kdy z astronomického hlediska začíná podzim.

Druh stromu . 1.: jírovec maňal

Druh stromu . 2.: topol osika

| Datum | Barva (písemně) | Barva (pastelkami) | Datum | Barva (písemně) | Barva (pastelkami) |
|---------|-------------------------------------|--------------------|---------|--------------------|--------------------|
| 22. 9. | Temně zelená | | 22. 9. | Výrazně zelená | |
| 24. 9. | Zelená | | 24. 9. | Zelená | |
| 26. 9. | Zelená s občasnými hnědými místy | . | 26. 9. | Lehký odstín flutě | |
| 28. 9. | . | . | 28. 9. | Přibývá flutě | |
| 30. 9. | . | . | 30. 9. | . | . |
| 2. 10. | . | . | 2. 10. | . | . |
| 4. 10. | . | . | 4. 10. | . | . |
| 6. 10. | . | . | 6. 10. | . | . |
| 8. 10. | . | . | 8. 10. | . | . |
| 10. 10. | . | . | 10. 10. | | |
| 12. 10. | . | . | 12. 10. | | |
| 14. 10. | . | . | 14. 10. | | |
| 16. 10. | . | . | 16. 10. | | |
| 18. 10. | . | . | 18. 10. | | |
| 20. 10. | Světle hnědá | | 20. 10. | | |
| 22. 10. | Odstíny hnědé | | 22. 10. | | |
| 24. 10. | Téměř samá hnědá | | 24. 10. | | |
| 26. 10. | Padání listů | | 26. 10. | | |
| 28. 10. | | | 28. 10. | | |
| 30. 10. | | | 30. 10. | | |

vydal: Okresní myslivecký spolek Benešov, tel: 317 722 359, e-mail: omsbn@quick.cz,
Tyršova 902, 256 01 Benešov u Prahy
© Zdeněk Křta, DiS., Ing. Jaroslav Vaníček
jazyková korektura: Mgr. Tomáš Lichtenberg
Vlašim 2002, 1. vydání
tisk: